

# 从源头上减轻家务负担 咱厝设计师支招“去家务化设计”

家务劳动的繁杂劳累是生活中极大的痛点,尤其是很多人在装修时盲目注重美观颜值,却忽略了很多卫生死角,导致卫生清理起来身心疲惫。

如今,去家务化的装修设计已经成为现代家居装修的一个新趋势,它以提高生活质量、减少家务劳动为目标,通过一些巧妙的设计和实用的材料选择,可以大大减轻居住者的家务负担。想让打扫卫生不再郁闷,想让家务变得更轻松,装修的时候就要考虑好家居设计,好的家居设计能帮助你减少70%的家务,从源头上减轻负担。

所谓去家务化,就是在做设计的时候,无论是造型还是家务动线,重点考虑后期家务劳动体验方面,尽可能减少后期居住时家务劳动的频率,既保障美观和颜值,更要让家务劳动方便快捷。那么,“去家务化”设计技巧都有哪些呢,听听咱厝设计师怎么说。

## 整体规划 优化家务流程

“要去家务化,就要对日常家务做简单分析,进行既全面又有针对性的规划。”中博装饰资深设计师路晓霞表示,常见的家务劳动可以归纳成洗、烹、扫、收这四大类,包括清洗衣物及晾晒、扫拖清理灰尘、收纳各类物品、厨房内洗切配烹等一系列工作。这关系着多方面的设计技巧,需要配合规划,才能更好地实现去家务化。“要以实际家务劳动的体验为依据,从布局和动线着手,优化家务流程。”路晓霞表示,家务动线是设计中重要的动线之一,原则是线路短、方便快捷,让整个家务过程更加顺畅、高效。在条件允许的情况下,清洗、晾晒设置在同个区域内,减少不必要的体力支出。厨房台面布局,主要遵循拿、洗、切、炒4个流程,分别设置冰箱、水槽、切配区、灶具,做饭时不会手忙脚乱。还有清洁、收纳动线,多按照就近原则来安排,但也要结合生活习惯,与设计师做好沟通规划。

## 多做悬空、封闭、嵌入 减少卫生死角

动线之外,采用悬空、封闭、嵌入等多种设计手法,尽量减少卫生死角,也能有效实现去家务化。比如悬空式设计,是常用到的手法,桌面或柜体悬空,地面保持无物状态,清洁更省力。收纳柜不做开放式,选择封闭式设计,落地通顶无把手,没有卫生死角,打扫方便。

**不做复杂吊顶:**传统繁杂的吊顶往往复杂多样,需要定期清洁和维护,容易藏污纳垢。装修的时候可以硬装,放弃那些复杂的硬装,选择简单的硬装。比如采用平整的天花板,不需要多余的装饰物和灯具,

减少维修、保养和清洁的工作量。

**一柜到顶:**传统的家居空间布置常常存在许多分散的柜子和储物空间,难以整理和清洁,而选择一柜到顶的设计,可以帮助减少杂乱的摆放和整理,让整个空间更加井然有序、整洁美观。

**选吊轨推拉门:**传统的地轨推拉门,底部槽部分是严重的卫生死角,非常容易藏污纳垢,无法清理干净。可以将轨道安装在推拉门的顶上,这样的话,地面就比较干净整洁,方便打扫。

**台面不做挡水条:**厨房台面上的挡水

条也是很难清理的卫生死角,长期的油烟和水的溅洒,容易导致上面发霉生菌,可以用美缝剂来替代。

**瓷砖美缝不做凹缝:**做美缝的初衷,就是为了瓷砖缝隙不藏污纳垢,想要后期美缝不发黑,就要做平缝处理。平缝与凹缝的工艺差别主要在于压缝这一步,平缝是用刮板来刮,用的擦洗工艺,让瓷砖与美缝剂在同一水平线上。如果用压板,那做出来的一定是凹缝,凹缝越深,藏灰越多。“做平缝虽然要多花点工费,但是砖缝一体,能弱化缝隙的存在,也更方便清洁。”路晓霞表示。

## 精选产品 降低家务难度

在家居产品和建材方面也要精选,注意建材材质,降低家务难度。比如墙面选择乳胶漆或护墙板,都是比较易清理的;地面柔光砖和微水泥虽然貌美,但是清理难度大,柜门不建议做肤感膜,造型越简单越好打理。

### ●龙头花洒不选黑色

很多人会因为颜值选择黑色龙头花洒,但是水垢在黑色上面很明显,一天不擦洗就惨不忍睹。建议还是选择不锈钢或白色的,省去天天擦水渍,家务量成功甩掉一半。

### ●壁挂马桶取代传统马桶

传统马桶带有水箱落在地上,一般都是水箱部分靠墙,而水箱的下方马桶是不靠墙的。因此这块区域是清理不到的卫生死角,很难清理。

### ●家具轻量化

不要选择笨重的沙发和茶几,笨重的沙发基本是不会去移动的,下方非常容易积灰藏污纳垢,如果沙发脚比较小,几乎是很难清理的。建议采用轻量级的单元沙发,如果是高脚的更好,既方便移动,也可以让扫地机器人进去清理工作,或者人工扫地拖地都很方便。

### ●卫生间选陶瓷一体盆

传统的洗漱盆常常存在边缘缝隙,容易积存污垢,清洁起来非常麻烦,而陶瓷一体盆将盆和柜台结合在一起,没有边缘缝隙,不易积存污垢,清洁起来更加方便快捷。

### ●采用无主灯设计

吊灯是积灰的主阵地,也比较难打扫,尤其是复杂造型的吊灯,卫生死角比比皆是,如果采用无主灯,既能创造氛围感,还可以有效避免灯具卫生死角的存在。如果不想用无主灯,也可以采用吸顶灯来替代吊灯。

### ●卫浴柜悬浮,下水管改墙排

卫浴柜悬浮,并且将下水管改成墙排,使卫浴柜底部悬空,这样无论是拖地扫地还是扫地机器人工作,都是非常方便清理的。

“条件允许的情况下,选择合适的设备,也能减轻家务。新风系统,少开窗户灰尘,或是更高级的三恒、六恒系统等;软水设备,减少水垢的产生;还有扫地机器人、洗碗机等,都是家务的好帮手。”路晓霞介绍道。

## 资讯

### 居然之家举行“司庆嘉年华”活动

焕新现金返现券,到店消费实交款满3000元即可领取200元现金。所有顾客实际交款每满1000元可获得一张抽奖券,可参与25日晚上7:00抽30个千元现金及1辆宝马2万元首付款。

又讯 7日至10日,由居然之家主办,众羽俱乐部协办,晋江市羽毛球协会指导的第二届“晋居然之家杯”羽毛球团体赛在晋居然之家中庭举行。

经过四天激烈的比赛,美家美队摘得冠军头衔。玫瑰岛2队荣获亚军,玫瑰岛1队荣获季军。据介绍,此次活动吸引了众多商家参与。玫瑰岛、多麦空间、光之影智能、本来空间设计、荷兰蔻帝、JBL、美家美、罗格朗等商家不仅派出优秀选手参与比赛,更对本次赛事进行了赞助。

活动期间,指定小区顾客参与以旧换新活动,添加客服微信预约报名还可领取200元

## 家装课堂

### 装修是否用窗套?看完优缺点后再选择

过去装修大多数家庭都会选择窗套,每家的窗户似乎都要安装窗套才觉得完整。但是,这几年装修的人会发现窗套似乎已经要退出历史舞台了。那为什么现在用窗套的人越来越少了呢?窗套真的不适合当前前的装修环境了吗?今天,我们就来说说窗套的优缺点,对比后,结合自己的需求再来决定是否做窗套。

**★起装饰作用**  
安装窗户的时候,可能会因工人施工不当、造型不美观,导致窗户与墙面材料在交界处衔接不当,显得突兀又难看。这个时候按照窗户的尺寸装上合适的窗套,就可以遮挡窗户在安装时遗留下的问题,进行很好的装饰和收边。而且窗套还可以根据整体空间风格,选择不同材质,做不同造型,不仅可以装饰窗户,还能装饰墙面,提升整体空间颜值。

**★隔音隔热防尘**  
木质、石材等窗套有一定的隔音隔热效果,而且好打扫,防止灰尘进入墙体,保持窗户整洁。

### 窗套的类型

目前窗套有全包和半包两种类型。

**★成本预算高**  
想做窗套,首先要考虑窗套的制作和安装,这些都会因为材料、人工费等影响预算,导致预算升高。

**★需要定期维护**  
窗套虽然具有一定的保护作用,但是窗套与窗户之间也可能存在缝隙或接口处,这些地方容易积灰或受潮,需要定期清洁和维护。

**★显得烦琐并不百搭**  
窗套有一定的装饰性,但是这个装饰是与风格相匹配的。如果你家选择极简风格就会显得窗套生硬而厚重,烦琐且不美观。从装修风格搭配上来说,窗套并不百搭,更加适合中式风、田园风、复古风等。

**★存在环保问题**  
窗套的材质要选择环保的,因为有的劣质材质存在甲醛等有害物质,家里的窗户越多,那窗套释放的有害物质就越多,无形中增加了入住风险。

总的来说,装修时,可以结合整体户型和风格,考虑要不要安装窗套。如果要安装,可以从窗套的材质和类型上综合考量,提升窗户在空间内的作用。

**窗套的优点**  
**★保护窗台**  
窗套的主要作用就是保护窗台边缘,以防边角磕碰,尤其是使用时间越久就越增加磨损磕碰的风险。

没安装窗套之前的窗户,窗洞部分就是裸露的墙体,在日常生活开窗、关窗的过程中,这一部分墙体很容易被磕碰到。而且一到刮风下雨的天

本版由本报记者黄海莲采写

家庭装修,设计是重中之重,可以说设计是装修的“灵魂”所在。好的设计方案可以让房子更出彩,也能让房子的功能更齐全。《爱家》版推出“经典设计”栏目,以本地各楼盘户型为样本,聚焦优秀设计方案,力求在装修者与设计师之间搭建一座沟通的桥梁:一方面为读者朋友们提供多种经典设计方案供装修时参考,另一方面也为设计师们提供一个展示才华和个性的平台。

## 轻奢风打造别墅灵动空间



聂优

设计单位:华浔品味装饰  
设计师:聂优、柯龙  
设计风格:轻奢风  
楼盘:龙湖嘉天下  
面积:350平方米



柯龙

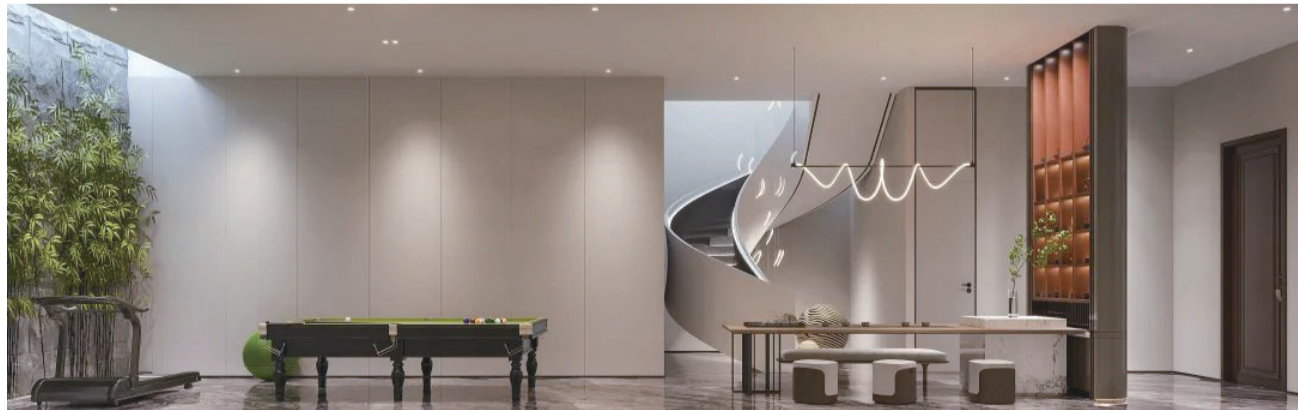
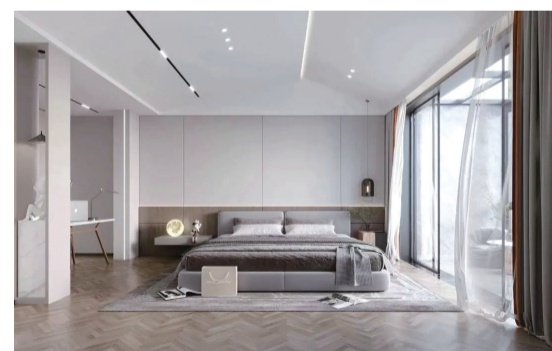
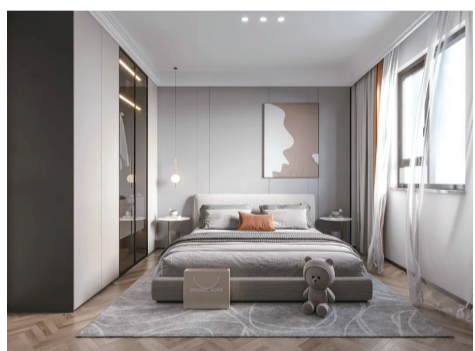
**设计说明:**本方案为别墅,华浔设计师聂优、柯龙结合业主的喜好和整体的设计规划,注重空间秩序的梳理,拓展空间的延展性。负一楼空间作为放松休闲区域,合理分布了影音室、茶室、棋牌休闲区等必备功能区。整个空间明暗分明。封闭的空间中,打造一个私人影音室,茶室则可作为私密会谈的空间。

一楼空间作为主要的会客区域,合理分布了客厅、餐厅、厨房、生活阳台等必备功能区。旋转楼梯的位置设计使整个空间在结构中显得通透大气,纯粹极致的造型和意式家具让原本规整的空间多了一份生气和灵动,轻奢的调性尽显。

二楼空间是私密休闲空间,由起居厅与休息区构成,设计师一改传统手法,结合业主喜好与生活所需,加入独特的设计元素。

主卧延续客厅设计,以整墙落地窗点亮空间,悬空床头柜的组合,从视觉上带来层次感,搭配上灯带,氛围感十足的同时保持极高的颜值。

三楼空间是孩子的休息空间,给孩子一个专属的独立空间。卫生间是干湿分离的结构,窄边框的设计,小巧精致。统一的色调在视觉效果上扩大空间感,同时增加空间整体性,让卫生间更加干净整洁。



## 晋江经济报《爱家》周刊年度合作品牌

品牌热线: 13505065057

**华浔品味装饰** 晋江总部  
HUAXUN TASTE DECORATION  
品味空间·生活无限  
地址:晋江市市标旁德辉华庭二楼202号  
电话:0595-85617268 85617368

**居然之家** Easyhome 晋江店  
居然之家晋江店一站式  
高端建材家居旗舰MALL  
地址:晋江市长兴路601号乔丹中心  
电话:0595-82092222

**买好建材家具 8万m²**  
**晋江喜盈门**  
地址| 和平中路(晋江机场旁) 热线| 8322 3888

**虚位以待**  
**招商热线:13505065057**