

厨房空调怎么选

炎炎夏日,厨房里烹饪时的高温让人难以忍受。这时候,一台品质优良的厨房空调就显得尤为重要了。但是面对琳琅满目的品牌和型号,你是不是也在纠结厨房空调哪个牌子质量好呢?选择一款适合自己的厨房空调确实需要一番考量。毕竟厨房环境比较特殊,油烟多、温度高、湿度大,对空调的要求也就更高。不同品牌的空调在性能、功能和价格上都有差异,怎么选才能既省心又省钱呢?

选购需注意

选购厨房空调时,首要考虑的是制冷量。厨房面积不同,所需的制冷量也不一样。一般来说,10~15平方米的厨房需要1~1.5匹的空调,15~25平方米则需要2匹左右。选择合适制冷量的空调,既能保证制冷效果,又可以避免能源浪费。

另一个重要因素是空调的耐腐蚀能力。厨房环境中的油烟和水汽容易腐蚀空调部件,所以要选择具有良好防腐性能机型。可以关注空调是否采用了防腐涂层、不锈钢材质等防腐设计,这些都能有效延长空调的使用寿命。

噪声水平也是不容忽视的一点。厨房本就比较嘈杂,如果空调噪声再大,会让人很不舒服。建议选择低噪声设计的机型,一般来说,噪声在40分贝以下的空调比较适合厨房使用。同时,还要注意空调的清洁便利性,易于清洁的设计可以帮助我们更好地维护空调。



产品推荐

美的厨房空调 CKF-30XW/BN8Y-XD300

参考价格:3599元

特点:拥有3020瓦的大冷量,能够在短时间内提供足够的冷却效果,适合厨房这样的高温环境。能够在30秒内迅速降温,这在炎热的厨房中烹饪提供了快速的舒适体验。针对厨房油烟问题,该空调提升了油烟拦截率,有效减少油烟对空调内部的影响,保护空调寿命。设置有防直

吹功能,避免冷风直吹影响烹饪和人体舒适度;多种功能模式如爆炒、备菜等,满足不同场景需求。此外,这款空调具备一级能效标准,意味着在消耗较少电能的同时,提供高效的制冷效果,节能又环保。吸顶式设计不仅节省空间,而且避免了厨房中的油烟直接接触空调,减少了清洁和维护的难度。

海尔厨房吊顶空调 KFR-32NW/01FAA22S

参考价格:5399元

特点:这款产品拥有3200瓦的制冷量,适用于厨房这样的小空间,采用全直流变频技术,动力强劲,能够快速制冷制热,高效节能。室内机噪声仅为29~41分贝,室外机噪声为50分贝,安静舒适。支持3D智能控制,可通过手机远程操控,方便用户调节和使用。超薄机身,设计紧凑,安装不占空间,适合空间有限的厨房环境。

美的厨房吊顶空调 CKF-35FW/BN1Y-FG100

参考价格:5411元

特点:这款产品属于风管机,适合安装在厨房的吊顶中,不占用多余空间。变频,能够根据实际需要调节功率输出,更加节能高效。支持App智能控制,方便用户进行远程操控和智能管理。制冷功率1150瓦,提供足够的制冷能力来应对厨房中的高温环境。室内机噪声为39分贝,室外机噪声为54分贝,运行相对安静。油烟拦截率高达90%,有效保护空调内部免受油烟侵害,延长使用寿命。

资讯

两个云仓将设立 晋江山姆会籍招募启动

本报讯 备受市民关注的晋江首家山姆会员店有了新进展!近日,晋江山姆会员店举行会籍启动仪式,标志着晋江山姆会员店进入开业倒计时。

山姆会员店是全球大型仓储式会员制商店,是国内率先开创付费会员制度的商店,个人会员卡相当于商超“入场券”,凭卡才能消费。会籍启动仪式后,晋江山姆会员店将紧锣密鼓地开展会员招募工作,走进各大社区及企业,为市民办理会籍。

“我们已在晋江万达旁的百安御璟天下小区设置晋江山姆会员店体验中心,让消费者能够提前了解山姆会员店的优质商品和服务。”晋江山姆会员店副总经理姚尧介绍,针对泉州当地的会员,山姆推出如下优惠活动:入会即可获得50元全渠道券,首次开通自动续约并续费成功即生效50元线下券,此外泉州新店专享30元线下券,会在开业后7个工作日发放。山姆会籍有效期均为365天,泉州城市新会员会籍有效期自开业之日起,提前购买超前享受。

据了解,山姆会员卡分为个人会员卡和卓越个人会员卡(均包含一张主卡和一张亲友卡)两种,价格分别为260元/年和680元/年。

启动仪式上,记者还了解到,晋江山姆在开业前会布设两个云仓,分别位于晋江和泉州市区,办理山姆会员的市民可通过“山姆会员店”手机App下单,享受送货上门服务。

晋江喜盈门 开启全城焕新季

本报讯 7月27日至8月3日,晋江喜盈门将开启“全城焕新季”活动,让家居“以旧换新”,再享百万补贴。

据悉,活动期间,消费者单笔实付满3000元即可凭喜盈门现金消费券立减300元。单笔订单或累计订单实付满额即可参与换购,其中单笔或累计实付满10000元(含)及以上可0元换购价值899元的大牌乳胶枕1对,单笔或累计实付满30000元(含)及以上可99元换购价值2999元的喜临门功能沙发,单笔或累计实付满80000元(含)及以上可299元换购10公斤东芝洗烘一体滚筒洗衣机。单笔实际支付定金满3000元及以上,即可参与现金及家电红包抽奖。

此外,8月3日14:30起,凭电子门票至现场签到,前500名可免费领取100元、50元或20元现金油费补贴。8月3日当天订单单笔实付金额满3000元及以上,即可凭喜盈门销售单领取100元加油卡1张,限量100份。

家装课堂

台风季如何装修?

青阳庄小姐咨询:最近台风要来的消息很多,我家在高层,台风季装修是否会有影响?需要暂停装修吗? 晋江市艺装饰公司张工:

台风天气持续时间一般不会太长,现在装修材料质量相对较好,不用刻意躲避大雨装修。随着工艺进步、施工流程的规范化,除了室外工程无法作业之外,装修的主要流程受台风天气影响已大大减少。不过,在台风天,也要注意室内的施工环境,特别是高层住户。

台风天气湿度较大,不宜购买或运输一些易吸收水分的材料,如木材、板材、石膏板等,因为在运送的过程中如处理不当,极易吸收空气中的潮气,干燥后材料中的水分挥发,极易开裂变形。在台风来临前,要清理阳台、窗台旁的装饰材料,如果是低层单位,或是门窗工程尚未完工的,更需要将室内堆放的装饰材料上架起来,然后再用防潮物料盖好堆放起来,不要放在近窗近门处。

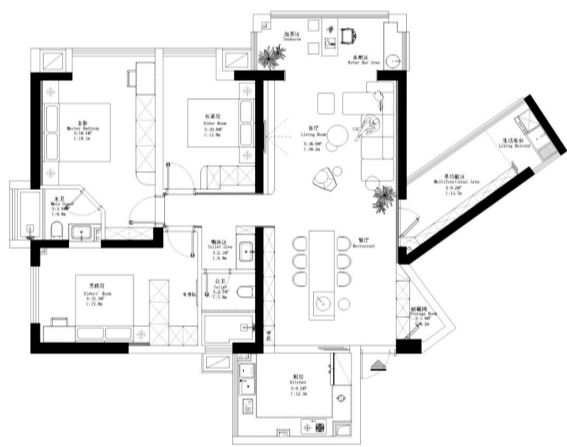
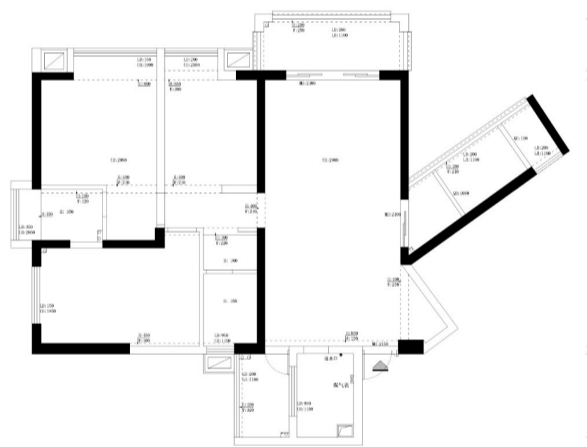
台风天气中最好不要进行木器涂刷工作,因为木材本身具有吸水特性,空气潮湿时会在其表面形成一层水汽,这时涂刷会将水汽包裹在内,造成将来油漆颜色、亮度混浊不清,影响最后的效果。进行墙面乳胶漆施工时无论是批腻子还是刷面漆,一定要注意等到上一道工序彻底干透才能进入下一道,否则会造成以后的墙面乳胶漆出现开裂等现象。

另外,要进行全屋巡查,首先注意外墙是否渗漏,在台风天气,最容易发生问题的就是墙面,尤其是窗户接缝等部位,如果发现有水从这些部位流入,要及时采取临时补救措施减少损失。其次要注意检查阳台地漏的畅通情况,避免强降雨过程中,阳台的水因为排水不畅而向室内漫溢。

本版由本报记者黄海莲、陈荣汉采写

家庭装修,设计是重中之重,可以说设计是装修的“灵魂”所在。好的设计方案可以让房子更出彩,也能让房子的功能更齐全。《爱家》版推出“经典设计”栏目,以本地各楼盘户型为样本,聚焦优秀设计方案,力求在装修者与设计师之间搭建一座沟通的桥梁:一方面为读者朋友们提供多种经典设计方案供装修时参考,另一方面也为设计师们提供一个展示才华和个性的平台。

现代轻奢风打造质感生活



设计单位:华浔品味装饰

设计师:陈诺

设计风格:现代轻奢

楼盘:东海湾·御花园

面积:145平方米

设计说明:客厅背景采用灰色护墙板与大理石相呼应,简洁有度,呼应全屋现代轻奢主题。搭配棕色皮质沙发、倒梯形艺术木桌、艺术吊灯及布艺软装打造轻松随意的居家感。设计师将阳台隔断打通,让公共区域更显开阔,原生活阳台摇身一变成成为休闲品茗区。

玄关对面为餐厅区域,设计师选用更多元化的“定制岛台+餐桌”形式呈现,兼顾餐桌、阅读、写作业或工作等功能。岛台上部有丰富的操作功能,下部则为储藏空间,除一日三餐外,还可充当临时办公桌使用。餐厅灰色调的酒柜与地砖色完美融合,使餐厅氛围感愈加凸显。

主卧背景墙是肤色护墙板搭配局部格栅设计,下方半墙则做了深灰色背板,与柜体及软装的色调形成呼应,隐形线灯与射灯上下呼应,搭配床头的艺术灯圈给整个空间增加了氛围感。设计师去掉飘窗,采用落地窗,进一步提升空间感,突出轻奢调性。

次卧以简约风格为主,大面积纯色漆和木地板营造自然宁静的睡眠空间。男孩房以淡灰色调为主,设计L型转角柜,在打造简单的衣帽间的同时可遮挡部分进门视野,给予一定的隐私空间。在床头右侧做出书桌,上方再加装两层隔板,可放装饰物及书籍,让空间不至于单调,整体简约明亮。



晋江经济报《爱家》周刊年度合作品牌

品牌热线:13505065057

华浔品味装饰 晋江总部
HUAXUN TASTE DECORATION



品味空间·生活无限
地址:晋江市市标旁德辉华庭二楼202号
电话:0595-85617268 85617368

居然之家 Easyhome 晋江店



居然之家晋江店一站式
高端建材家居旗舰MALL
地址:晋江市长兴路601号乔丹中心
电话:0595-82092222

建材/家具/全屋定制/电器/设计公司

买好建材家具 8万m²
—— 晋江喜盈门

地址| 和平中路(晋江机场旁) 热线| 8322 3888

虚位以待

招商热线:13505065057