

# 1平方米打造多倍储物空间 咱厝资深设计师的收纳妙招

你是否因为找不到东西而感到烦恼?是否因为家里总是杂乱无章而心生焦虑?其实,家的温暖与舒适不在于空间的大小,而在于如何合理地规划和利用每一平方米。如何在有限的居住面积内实现收纳空间的最大化,是许多家庭关心的话题,今天,《爱家》邀请咱厝资深设计师三星装饰设计总监张波详细讲解如何通过合理的设计和布局,利用每一平方米的空间,实现空间利用的最大化,打造出令人惊叹的多倍收纳效果,在不增加房屋面积的情况下,显著提升家居的储物功能。

## 客厅:巧布局展现整洁空间

“要在客厅多出一平方米,那么往墙上走一定是没错的。”张波表示,可以在客厅设计一整面书墙,不仅可以放置书籍,还可以展示一些装饰品,让客厅更有艺术感;选择一些高低错落的书架,既美观又实用。

沙发背景墙也可以大有作为,可以设计一些隐藏式的收纳柜,既不会破坏整体美感,又能增加收纳空间。比如在沙发背后设计一些矮柜或抽屉,用于存放日常用品或一些零碎物品,非常方便。

此外,选择一个带有收纳功能的茶几,也能为客厅增加不少收纳空间。茶几下方可以设计成抽屉或者开放式的储物格,用来放置杂志、遥控器一些小物件,不仅让茶几区域整洁有序,还能方便日常取用。



## 厨房:巧收纳告别杂乱无章

厨房台面总是显得杂乱无章,利用墙面的挂钩可以有效解决这个问题。在墙上安装一些挂钩,用来悬挂锅铲、勺子、剪刀等厨房工具,不仅可以腾出台面空间,还能让烹饪工具一目了然,方便取用。

利用垂直空间是厨房收纳的关键,选择一些多层置物架,放置在厨房角落或者工作台上,可以存放各种调味料、碗碟和厨

房电器等。合理分区,层层收纳,让厨房看起来整洁有序,使用起来也更加方便。

抽屉隔板也是厨房收纳的好工具,合理使用抽屉隔板可以将抽屉内的空间最大化。抽屉隔板可以将抽屉内部分成不同的小格子,用来放置餐具、调料包、保鲜膜等小物件,既能防止物品混乱,也方便取用。



## 卧室:智能储物营造好环境

“卧室的床下空间常常被忽视,其实这是一个非常理想的收纳区域。”张波介绍,选择带有储物功能的床,或者在床下安装一些收纳盒,用来存放换季的衣物、被褥或者不常用的物品,不仅可以节省衣柜空间,还能保持卧室整洁。

合理设计衣柜内部空间,可以大大提高收纳效率。使用一些隔板、抽屉、挂杆和储物盒,将衣柜内部分成不同的区域,用来存放不同类型的衣物和配饰。比如,将挂衣区、叠放区、鞋子区和饰品区分开,这样不仅可以提高收纳效率,还能让衣物更易查找。

此外,卧室梳妆台往往会被各种化妆品和饰品占据,显得杂乱无章。使用一些小型收纳盒、抽屉分隔板和收纳篮,可将这些小物件分类存放。还可以利用墙面空间,安装一些小挂钩或镜柜,用来挂放首饰、发饰等,既美观又实用。

## 卫浴间:隐形收纳保持洁净

卫浴间的墙面镜柜是增加收纳空间的好帮手。选择带有储物功能的镜柜,将洗漱用品、护肤品等物品隐藏在镜子后面,不仅可以节省台面空间,还能让卫浴间看起来更加整洁。

角落空间也不要忽视,可以利用一些角落置物架来增加收纳。选择适合的角落架,可以用来放置洗漱用品、毛巾、卫生纸等物品,充分利用每一个小空间。

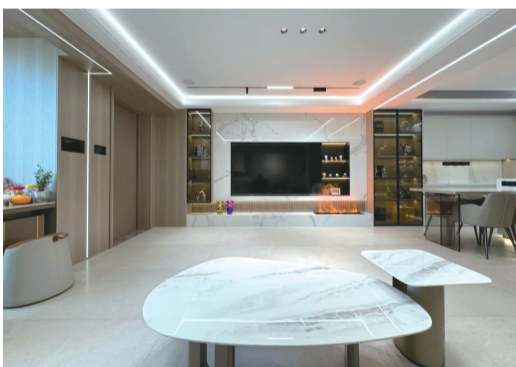
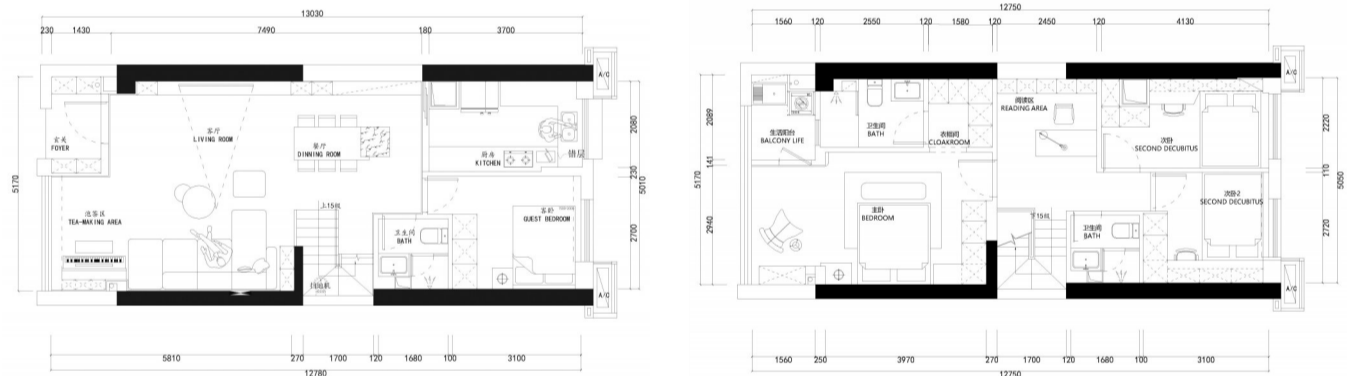
洗手台下方的空间也可以充分利用,可以设计一些抽屉或储物柜,用于放置清洁用品、备用的卫生纸等,既隐蔽又能保持卫浴间的整洁。记得选择一些防腐、防锈的挂钩,可以增加使用寿命。

家庭装修,设计是重中之重,可以说设计是装修的“灵魂”所在。好的设计方案可以让房子更出彩,也能让房子的功能更齐全。《爱家》版推出“经典设计”栏目,以本地各楼盘户型为样本,聚焦优秀设计方案,力求在装修者与设计师之间搭建一座沟通的桥梁:一方面为读者朋友们提供多种经典设计方案供装修时参考,另一方面也为设计师们提供一个展示才华和个性的平台。

# 现代风格打造海景复式楼



设计单位:华浔品味装饰  
设计师:庄青松  
设计风格:现代风格  
楼盘:万科城市之光二期  
面积:150平方米



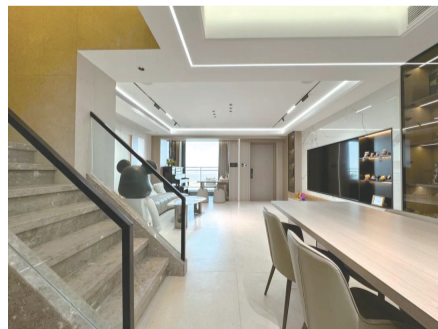
设计说明:本户型两层皆可看海,设计师最大程度保留了海景视野的同时,结合现代风格演绎当代都市时尚的简约空间。入口处保留了室外玄关的做法,将工作一天的风尘留在门外,更有归家的仪式感。右侧打造到顶玄关柜,收纳一家人的鞋子和雨伞等日用品,将玄关的收纳力拉满。

客厅无主灯,加内嵌灯带的简化设计,通过磁吸轨道灯打亮局部区域,让空间不至于显得太灰。电视背景墙选择了大方明亮的鱼肚白岩板,灰白棕色调的基础上用雾化壁炉点缀升温。左右两侧玻璃柜连接餐厅,使空间更显开阔。

客厅区域较核心的改动是将原遮挡楼梯的墙体部分拆除,改为玻璃扶手和摆件,这让原本分隔的客餐厅能互借自然光在视觉上贯通,也让居者在其中感受到更多的包容和自由。

餐厅区域将原定的圆桌换成了岛台的形式更显时尚简约,也给两侧过道留出了充足的空间。厨房区域和餐厅之间的管道用岩板进行包裹,以其为分界线做了吊轨推拉门,日常可以将移门完美隐藏在餐边柜侧面,另一侧则干脆做嵌入式冰箱。

楼梯底下的空间,可能多数人会想利用起来做收纳空间,但设计师考虑到实际使用时弯腰拿取并不方便,便设计了一方绿植造景,增添家中的自然气息。



## 资讯

### 居然之家举办夏季家博会

本报讯 13日至28日,居然之家晋江店“夏季家博会”活动来袭,无需购物抽宝马首付、满5000元立减300元、联购瓜分10万元、派3000个红包、抽宝马2万元首付及30个千元现金等五大活动让利消费者,为夏季装修助力。

据悉,活动期间顾客添加商家客服微信预约报名后可到店领取活动抽奖券2张,抽取宝马首付。顾客在居然之家晋江店三、四楼品牌单笔消费实交款满5000元以上,即可凭销售合同领取300元通用券1张,联购2个品类且每单实交款满3000元以上,顾客可领取200元通用券一张;联购3个品类且每单实交款满3000元即可领取300元通用券一张。

此外,顾客在居然之家晋江店消费实交款满3000元以上,可参与抽红包活动,单笔销售合同仅限抽一次,100%中奖,最高可得1000元大奖、云米洗地机等豪礼。顾客实际交款每满1000元可获得一张抽奖券,2000元获得两张抽奖券,以此类推,上不封顶,可参与7月28日晚上30个千元现金及1辆宝马2万元首付的抽奖。

### 华浔集团26周年庆促销

本报讯 近日,华浔集团迎来26周年庆,7月18日至8月18日,推出周年庆活动,百城联动千店共庆,六大豪礼惠客。

据悉,活动期间,顾客只需81.8元预约装修咨询,即送品牌电风扇+四色设计服务(免费上门量房、免费上门验房;免费户型创意设计;免费全屋定制报价)。华浔集团&金牌厂家强强联合,千万补贴惠客,顾客下定,即送补贴代金券,最高送4万元金牌厨柜代金券。更有东芝、慕思等大牌厂家补贴,超值大换购,让顾客家具家电立省上万元。其中,东芝洗衣机10公斤洗烘一体滚筒原价11999元,换购价3399元。慕思“揽梦床+星梦床垫”整床套餐原价12586元,换购价3699元。东芝空调一拖四(5匹)原价32000元,换购价28800元。东芝空调一拖四(6匹)原价42000元,换购价33800元。

此外,活动期间,顾客下定尊享“华浔5.0工法版”服务,八大材料免费升级。签单客户即可参与华浔泉州大区周年庆签单直播抽奖,品牌电器、精美家具应有尽有。此次华浔更与工商银行、中国银行联合推出家装分期超低利率,利率低至每期0.2%,十万元每月仅需200元利息,最高贷100万元,最长贷5年,让顾客装修爱家无压力。

## 家装课堂

### 夏季装修避坑指南 快来Get!

很多人选择在夏天进行装修,因为这样不仅能够加快施工进度,还让整个空间更加通风明亮。虽然夏季装修好处不少,但是有一些细节不注意便容易“踩坑”。本期《家装课堂》,小编整理了一份夏季装修的避坑指南,希望能够帮助大家顺利完成装修,在装修过程中少走弯路,打造一个舒适的家。

#### 防水防潮防霉“三步走”

夏季降雨频繁,湿度较大,墙面、地板等装修材料极易受潮并发生霉变,特别是厨房、卫生间这类较为潮湿的区域,因而务必将防水防潮的工作落实到位。

夏天购置的家具材料有可能由于潮湿而出现发霉的情况,或者乳胶漆干燥速度缓慢,在闷热潮湿的气候中发霉变味等。可以借助除湿机等设备将空气中的水分吸收掉,确保家具柜门不处于关闭状态,并维持适度的通风。

#### 选择装修材料须谨慎

在夏季进行装修时,为了确保装修效果和质量,可以有针对性地选择耐高温、耐潮湿的材料,以免由于夏季过高的温度及较大的湿度等原因,致使装修材料的质量下降。在地板材料的选择方面,可以优先考虑抗热、防潮性能良好的木质材料,这类材料能够在炎热且潮湿的环境中保持稳定的性能;而墙面涂料则可以挑选具有防霉、隔热功能的产品,能够有效防止墙面在夏季特殊的气候条件下出现发霉、受热损坏等问题。

#### 瓷砖泡水有讲究

由于夏季材料较为干燥,瓷砖、地砖一类需要进行泡水处理,材料要延长处理的时间,以免由于瓷砖干燥在粘接时出现从水泥中吸水的情况,从而发生与水泥黏结不牢固,出现空鼓、脱落现象。如果是薄贴法或瓷砖胶施工,则不需要泡水处理。特别是玻化砖,必须采用玻化砖专用的黏合剂进行铺贴,避免出现脱落情况。铺贴完地砖后,不能马上在上面踩踏,应设置跳板方便通行。

#### 留好适当缝隙避免膨胀

夏天装修时,门套和墙之间,以及石膏线与墙的连接处,由于两种不同材质的膨胀系数存在差异,应当留足伸缩的缝隙和距离。这是为了防止在季节变换、空气湿度发生变化时,因材质膨胀或收缩程度不同而发生变形的情况。如果选择木质地板最好放置两天以适应环境湿度,运输过程中可能吸水膨胀,地面也要保持干燥以防地板吸湿膨胀。也可以选择木纹砖,外观似实木且防水防潮,适合潮湿环境。铺设时地面需平整干燥,选合适填缝剂和美缝剂能提升效果并延长使用寿命。

#### 保持通风切记不要暴晒

在夏季做好通风工作的确有助于有害气体迅速挥发,然而,新刷的乳胶漆、新贴的壁纸倘若遭遇“穿堂风”,就容易迅速失去水分从而出现收缩变形的情况。所以,务必注意把握好通风的时机,做到适时通风。此外,夏季装修时温度较高,装修所用到的板材要特别注意防止阳光的暴晒。例如,阳光的暴晒会导致木制品装饰所用的油漆和胶加速老化。

本版由本报记者黄海莲采写

## 晋江经济报《爱家》周刊年度合作品牌

品牌热线:13505065057

华浔品味装饰 晋江总部  
HUAXUN TASTE DECORATION



品味空间·生活无限  
地址:晋江市市标旁德辉华庭二楼202号  
电话:0595-85617268 85617368

居然之家 Easyhome 晋江店



居然之家晋江店一站式  
高端建材家居旗舰MALL  
地址:晋江市长兴路601号乔丹中心  
电话:0595-82092222

华浔品味装饰 晋江总部

买好建材家具 8万m²  
—— 晋江喜盈门

地址| 和平中路(晋江机场旁) 热线| 8322 3888

虚位以待

招商热线:13505065057