

# 选对沙发 让家清凉一夏

进入盛夏高温天气,炎炎的烈日、冰爽的冷饮、慵懒的午后……都是关于夏天最深刻的记忆。闲暇的时候,躺在沙发上吹着空调、喝着冷饮,看看书或追追剧,再惬意不过啦。但是,你家的沙发够清凉透气吗?什么样的沙发适合

夏天呢?记者在居然之家晋江店走访时发现,不少商家打出了“夏日舒适家居”的理念,现场主推能带给顾客清爽舒适观感的沙发,以冷色系及森系为主,清凉的色彩从视觉上带给人清爽的感受。

的确,沙发在客厅空间起着关键性的作用,不仅决定着客厅的舒适程度,而且在一定程度上还影响着客厅的颜值。一款舒适清凉的好沙发,自然随性,融合城市美学,还能带来内心平静、让人充盈着轻松的好心情。每当坐下时,随意的姿势摆放,身心就得到了舒展,清凉系的夏日沙发应该从综合感官上都赋予人舒适凉爽,无论是视觉、触觉还是嗅觉。现在选择一款舒适好沙发,躺上面喝奶茶吃西瓜,清凉度夏吧。

情。每当坐下时,随意的姿势摆放,身心就得到了舒展,清凉系的夏日沙发应该从综合感官上都赋予人舒适凉爽,无论是视觉、触觉还是嗅觉。现在选择一款舒适好沙发,躺上面喝奶茶吃西瓜,清凉度夏吧。

## 延伸阅读

### 夏季皮质沙发保养 这3个误区一定要注意

夏季天气变化阴晴不定,往往一年的降雨有一半都集中在这个时期。高温高湿的特殊环境,沙发就需要特别的保养。但是,消费者对于皮质沙发的保养疑问却不少:沙发脏了怎么办?空调能吹吗?需不需要用湿毛巾给沙发补水呢?

其实,如果使用方法不正确,不但起不到保养效果,还会损伤皮质沙发,导致残破、老旧,大幅缩短使用寿命,所以正确保养沙发很关键,以下3个误区你要注意啦。

#### ●家具护理喷蜡直接涂抹在沙发上

很多家具护理喷蜡的说明书上写着可以用于保养皮质沙发,致使很多人在护理皮质沙发的过程中使用了喷蜡。但是专业人士都知道,家具护理喷蜡只能用来喷涂木质家具表面,不能喷涂在沙发上。这是因为真皮沙发其实就是动物的皮肤,一旦用了喷蜡,就会导致皮革制品的毛孔堵塞,天长日久,皮革便会老化而缩短其使用寿命。此外,有些人为了让家具看起来更有光泽,将一些蜡制产品直接涂抹在家具上,或是使用不当,这么做反而会让家具表面有雾状斑点。建议不要尝试。

#### ●用清水擦拭就可以了

真皮沙发是用动物皮制造的,表层会有一层油脂,对沙发起到保护作用,如果经常用水擦洗,就会擦去油脂,减少表层保护,就像我们洗澡后觉得皮肤干是一样的道理。经常用水擦拭,沙发的皮质就会出现干燥、变硬、褶皱、开裂的状况,不仅影响沙发整体美观,还会缩短使用寿命。所以真皮沙发尽量不要频繁使用清水擦拭。

#### ●洒上液体擦干净就行

人们潜意识里都认为真皮沙发是防水的,所以不小心洒了饮料或水在表层也没事,只要擦掉就可以了。但是,大部分真皮沙发表面皮质是带有毛孔的,制作过程中保留了真皮的透气性,并没有将毛孔封死,表面洒上液体,是会透过毛孔渗透到皮质深层的。即使加了涂膜的皮革,也只是不易渗水,并不代表完全防水,所以如果不小心将水或饮料等液体洒到了沙发表面,一定要立即用软布擦去,并用干的软布轻轻按压液体倾洒的表层位置,吸出毛孔中的液体,并开窗通风让沙发尽快晾干。

## 资讯

### 华浔品味装饰 开启26周年庆

本报讯 近日,华浔品味装饰“26年·装饰中国行”活动泉州大区启动会在泉州召开,来自华浔泉州大区28家公司的500名华浔家人齐聚一堂。据悉,此次活动内容为“八大装饰中国行”,即:品牌行、设计行、质量行、材料行、环保行、服务行、交付行、售后行,更有六大周年庆典助力大联动。启动会现场还进行了

2024年“工地大比拼”“工艺大比拼”两比活动说明。据介绍,两比活动是华浔“工程版”的大联动,通过推动双比活动常态化,将工匠精神融入工作点滴中,更好地提升工程质量,更好地服务客户,让客户真正放心、省心、安心。本次大联动期间,为提升竞争力,泉州大区各公司分别开展PK,誓要在活动中取得好成绩。

## 家装课堂

### 先铺地板还是先装门? 顺序弄错可能要重装

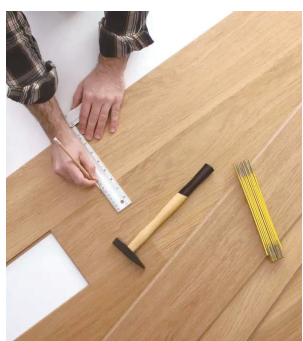
家居装修是一个很大的工程,需要关注的细节也很多。特别是硬装到后期,很多人会碰到这样的问题:到底是先装地板还是先装木门?“其实,这个问题也没有那么难,地板和木门的安装顺序主要在于成品的保护、门缝和踢脚线的处理等,先弄清各自的优缺点,你就知道该怎么做了。”晋江市标华浔工程部经理陈秋生如是说。

“先装门后装地板”这个问题根据选择的顺序不同,优缺点也不同。”陈秋生表示,如果先装门后装地板的话,安装好门之后,可以更有效地处理好踢脚线的问题,避免施工人员后期再次对踢脚线进行修整,费时费力。不过,门安装好之后,需要套个门套,以免对门造成损伤。但是,若是先安装了门,需要事先确定地板、防潮垫的厚度,然后预留相应的尺寸,以免后期对不上号,导致返工,费时费力。

如果先装地板后装门的话,先安装地板可以更好地控制门和地板之间产生的缝隙,并且可以有效地预防地板和门框之间由于角度的问题,而出现安装上的难题。

但是先安装了地板,那么后期安装门窗的时候,易对地板造成损坏,并在地板粘上密封胶。此外,门口若有扣条,出现较大的误差。

“综合以上顺序的优缺点,



我们更建议还是先装门、后装地板,这样符合装修从上到下的规律。”陈秋生表示,从安装配合角度来说,装完门套之后,地板的踢脚线安装,顶着门套裁割、固定,会更严密吻合,不必为踢脚线的收尾问题费周折。对于门套和门与木地板之间的缝隙,只要前期预留好高度,基本不会出现大的问题,即便门套留的缝隙少了,后期安装地板时通过锯切也可以达到不错的效果。

从成品保护角度说,先装门,成品保护相对容易。填充的过程中,发泡胶、玻璃胶会滴落到可能会污染地板,安装木门时的包装垃圾、钻孔钉凿冲击的碎石都有可能伤及地板。

地板一般是硬装的最后步骤,这是为了保护地板不受损伤,一般后装的项目一定要做好已安装部分的成品保护。对于家庭装修来说,避免不必要的损失和麻烦才是最关键的。

### 家居节能小妙招 酷暑也不心疼电费啦

酷暑季节,高温来袭。随着温度的不断升高,家里的电费也跟着噌噌往上涨。电风扇、空调纷纷登场,家里的用电量一下就变多了。“我的命是空调给的。”多少人喊着这句话躲在空调房里,24小时不出门,可到月底一看电费却又忍不住心疼。事实上,通过一些细节处理减少家电的耗电,不耽误纳凉的同时还可以节约用电。一起来看看这份酷暑家用电器节能指南吧!

#### 空调节能

在使用空调制冷时,最好少开门窗,以减少阳光的照射和热气的涌入。半个月清洗一次空调滤网,确保送风口通畅,降低因堵塞造成的损耗。家用空调制冷时,若将室内温度设在25℃-28℃,约比低于25℃的状态减少6%的耗电量,节能效果非常明显。

#### 冰箱节能

冰箱尽量放在阴凉通风

处,顶部及左右两侧和背部都要留10cm~20cm空间位置,以利散热,从而减少耗电。冰箱内物品不要放得太密,留出空隙以利冰箱内部冷空气循环。

#### 电视节能

电视机长期处于待机状态会造成大量电能消耗。因此,不看电视时,应当及时关闭电源开关。

#### 小家电节能

除了注意以上家电的节能以外,一些小家电的使用也要注意,比如适当减少洗衣机的洗涤时间,一般洗涤面料精细衣物时间可短些,洗涤棉、麻等粗厚织物的时间可稍长些。使用电风扇时尽可能用比较慢的档位。电熨斗通电后可先耐温较低的面料,再熨耐温较高的。大的组合式多头灯具用多个开关分组控制。

让我们从每个细节去减少家电的耗电,让酷暑变得清爽又环保吧。

本版由本报记者黄海莲采写

## 产品推荐



#### 斯帝罗兰自由之风系列

推荐理由:清泉绿,一种介于蓝色和绿色之间的颜色,既有蓝色的文静,又有绿色的生命力;自然明净的色调,清新淡雅,散发着潺潺泉水的清幽味道,将其运用到客厅沙发的用色中,优雅脱俗,晶莹剔透,带来内心的平静放松,是最适合夏天的颜色。这款沙发甄选意大利头层牛皮,经特殊的物理浸染工艺处理,使皮革的色泽均匀温润、纹理清晰。自然清爽的清泉绿,看似冰凉却颇能体现空间的细腻质感与静雅情调,将夏日的闷热喧嚣拒之门外,让你沉浸在这一刻的清爽舒心里。



#### 尼卡托加加利

推荐理由:墨绿色的加加利沙发让人仿佛找到了一个属于自己的避暑静谧角落,全头层牛皮材质,触感细腻如诗。双层扶手设计,加长的座深设计,一体式靠包,坐上去,宛如陷入温柔又厚实的怀抱。暖月银沙发脚,犹如夏夜的月光洒落的痕迹,为你的家增添了一抹静谧与美好。

#### 推荐理由:瓦路瑞巴塔

巴塔沙发单椅 选用优质进口头层牛皮,以奶油风与灵动身姿,点染出恬淡的休闲时光。田字格座包设计,分区受力,放松臀部;高回弹海绵填充,增添一坐三弹的乐趣;弧形座面,塑造内陷包裹感,更有安全感。银灰色金属转盘脚,360°静音旋转,自在不设限。



#### 橡木奥兰



推荐理由:奥兰沙发设计灵感汲取了芬兰奥兰群岛上的巨大的礁石、野花灿烂的谷地、茂密的森林等元素,打造出有家居空间独享感的客厅沙发。弧形模块、倾斜式扶手、矮脚离地悬浮设计,多元素结合散发出神秘、惊喜的美感,顷刻间,你的家仿佛在寒带的绿色旷野,似有阵阵凉爽的海风轻拂,令人心旷神怡。

#### 推荐理由:左右情景系列

梦幻的清水蓝在夏日总是特别受欢迎。色彩恬静柔和,又不落俗套。有了它,单调的房间也能马上趣意盎然。顺滑柔软的头层牛皮犹如会呼吸般,久坐久躺也不会闷热。靠着独立腰枕,腰椎也能深度放松。



家庭装修,设计是重中之重,可以说设计是装修的“灵魂”所在。好的设计方案可以让房子更出彩,也能让房子的功能更齐全。《爱家》版推出“经典设计”栏目,以本地各楼盘户型为样本,聚焦优秀设计方案,力求在装修者与设计师之间搭建一座沟通的桥梁;一方面为读者朋友们提供多种经典设计方案供装修时参考,另一方面也为设计师们提供一个展示才华和个性的平台。

## 巧思打造现代简约空间

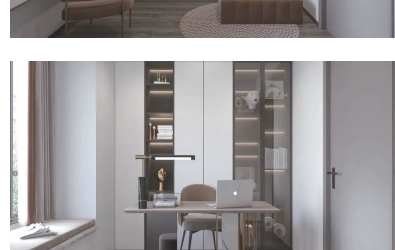
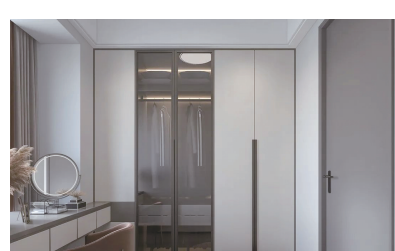


设计说明:入户玄关进门右手边有一个双面的小矮柜,因为没有多余的空间做鞋柜,设计师巧妙结合了业主开放式厨房的设计,将这块隔断空间分为两块,朝内的一侧当作餐具收纳柜使用,朝向玄关的一侧作为鞋架。玄关护墙板延伸至电视背景墙的转角处做了一个极简的内凹处理,在中间放上一个精灵摆件,仿佛一位守护着爱家的小天使,一抹有趣的空灵感点亮温暖了空间。

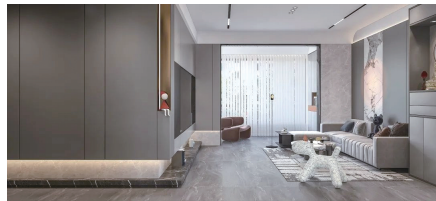
公共区域的立面空间在护墙板上使用比例要多于大理石和岩板,包括地面采用的浅灰色哑光砖,以舒适的现代感为核心。客厅与沙发虽连通,但是通过前后错位的联系又互不影响。沙发背景采用潘多拉岩板,在背光灯圈晕的烘托下瞬间打破了大面积灰色调的低调。

业主想要一个开放式的厨房,设计师搭配百叶窗采光,让空间不会显得压抑。烹饪区的背景特意设计了一块和沙发背景同款的潘多拉岩板作为视觉转换点,进一步提升了档次。主卧飘窗处借势延伸出一张化妆桌,搭配咖色皮凳优雅有质感。衣柜采用玻璃门搭配定制门板的组合,在视觉上比全玻璃门更加简洁干练,又不失轻奢感。

业主的女儿想要上下铺。于是,设计师将床设计在上铺;下铺设计成沙发玩乐区,孩子独处时可以靠在窗边阅读,有朋友来时也有一个“秘密基地”;阶梯和下铺都有可抽拉式的玩具储物格,加上吊柜和抽屉,完全能满足孩子的收纳需求。



设计单位:华浔品味装饰  
设计师:洪均均  
设计风格:现代简约  
楼盘:金牛金龙豪庭  
面积:110平方米



## 晋江经济报《爱家》周刊年度合作品牌

品牌热线:13505065057

华浔品味装饰 晋江总部  
HUAXUN TASTE DECORATION



品味空间·生活无限  
地址:晋江市市标旁德辉华庭二楼202号  
电话:0595-85617268 85617368

居然之家 Easyhome 晋江店



居然之家晋江店一站式  
高端建材家居旗舰MALL  
地址:晋江市长兴路601号乔丹中心  
电话:0595-82092222

建材/家具/全屋定制/电器/设计公司

买好建材家具 8万m²  
晋江喜盈门

地址| 和平中路(晋江机场旁) 热线| 8322 3888

虚位以待

招商热线:13505065057