

让阳光房告别“蒸桑拿”

咱厝资深监理来支招

通透明亮的阳光房,是许多人的心头好,一般有院子、露台,或者住在顶层的业主朋友都会安装一个阳光房,在阳光房里种种花草,或者喝喝下午茶,是再惬意不过的事。可是一到夏天,很多人的阳光房就成了闲置的“桑拿房”,室外30℃的天气,暴晒后的阳光房的温度能超过40℃,进到里面又晒又热,跟大蒸笼似的。那么,夏天的阳光房就没法用了吗?我们来听听业内人士怎么说。



建造阳光房 两个误区要不得

住在华泰小区一期的蔡女士就对阳光房又爱又恨:“我把一楼20多平方米的小院子做了阳光房,种了喜欢的植物。冬天的时候,在里面晒太阳喝茶很舒服,朋友们都很羡慕我。但是她们不知道,每到夏天,我都不敢到阳光房去,太热了。”蔡女士说,虽然阳光房有做了窗子通风,但依然抵挡不了夏天的烈日。

“像蔡女士这样的业主我们遇到过很多,很多人建造之前兴致勃勃,等建完之后又后悔不已,到了炎热的夏季,很多家庭的阳光房秒变‘桑拿房’,让人望而却步,整个夏季的利用率变得极低。”遇花园阳台整装的负责人张媛媛告诉记者,许多业主搭建阳光房是为了休闲,但是因为材料没有选择好,或者降温没做好,导致阳光房使用率低。特别是在建造的时候存在两个误区,一个是只给阳光房开设窗户而不开设天窗,觉得天窗起不到通风的作用;另一个是觉得材料不重要,反正都是玻璃,挑便宜的就好。“阳光房的天窗和汽车的天窗是一个道理,都需要开启窗户配合通风,因为形成对流才能达到通风散热的效果。而阳光房想要隔热,最重要的还是要选对玻璃,玻璃越厚,隔热性越好,而且要用钢化中空玻璃,因为中空玻璃不但隔音,而且还可以隔热。”

“后来我们为他们重新设计,更改了阳光房的材料,让他们夏天也可以在阳光房里面惬意地享受休闲时光。”张媛媛表示。

四招为阳光房降温

那么,如果一时没办法重新设计、改造阳光房,又该如何给阳光房降温呢?让晋江华浔装饰公司的总监陈秋生来告诉你吧。

“首先就是遮阳防晒隔热法。”陈秋生表示,遮阳帘是最常见的遮阳隔热,它是在窗外加设一扇阳光房遮阳帘或金属卷帘,既可以遮挡紫外线和辐射热,还可以调节光线,有效降低室内温度。

其次,可以借助现代化设施来解决,那就是装喷水系统和空调制冷。阳光房装喷水系统能把大量的热量带走,达到降温的目的,并且还能清洗阳光房,一举两得。在阳光房内安装空调也是许多业主的选择,当空调配合其他方法使用时,不仅能快速带来降温效果,更节能环保。

“也可以采用玻璃贴膜防晒遮阳。玻璃贴膜可以从根本上解决阳光房温度过高的问题,还能做到视线无遮挡,保持阳光房视觉通透的特点。”陈秋生表示,玻璃贴膜除了隔热保温效果之外,还能有效防止冬季玻璃结霜结露。此外,玻璃贴膜具有单向透视功能,贴膜以后不影响光线射入,使窗外景观更清晰,而且在室外不能窥视到室内,营造主人的私密空间。

此外,很多业主会在阳光房里种植植物,这样也能起到净化空气、隔热降温的作用。比如,可以选择种植攀爬的藤本植物形成绿色帘幕,也可以选择种植冠幅大的树,用冠幅遮挡烈日直射,起到隔热降温的作用,让阳光房在夏日形成清凉的小环境。

延伸阅读

什么材料做阳光房好?

阳光房的建筑立面包括顶部,全部为玻璃结构。由于房间要采光通风,而且要有好的密封效果,使用材料的优劣决定着阳光房构建的成功与否。那么,什么材料做阳光房好?来看看目前市面上的四种阳光房,业主可根据需求和喜好量身定做,才能建造出令人满意的阳光房。

玻璃顶阳光房

阳光房的骨架采用高强度碳钢焊接,结构坚固,永不生锈。而阳光房顶面是钢化玻璃,通过热处理工艺,可以使玻璃具有良好的性能,就算玻璃碎了也不会伤害到人。

彩钢顶阳光房

一般情况下,建造比较大的阳光房就会使用彩钢材料,这种材料价格比较高。有的人为了减少成本,会选用铝钢复合材料,钢可以作为结构主体,满足了强度需求,而铝作为表面装饰,使阳光房更耐用、美观。

德高瓦顶阳光房

德高瓦阳光房由五层组成,第一层是德高瓦,第二层是防水层,第三层是水泥板,第四层是大芯板,第五层是桑拿板。这种阳光房的四周都是用型钢、断桥铝、玻璃幕墙等材料组成。

断桥铝阳光房

这种材料的阳光房,利用铝型材的中空优势,从铝型材的中空位置走线,使外置遮阳系统、电动天窗和各种感应器融为一体,然后再根据阳光房的内外环境变化,自动开启和关闭,实现阳光房的智能控制。

资讯

泉州华浔工程部组织三日游学活动

本报讯 同心致远,行而不辍。日前,泉州华浔工程部组织全体成员前往江西上饶开展三日游学。

在此次上饶之旅,泉州华浔品味装饰工程部的全体员工参观了全国重点文物保护单位——上饶集中营,不忘历史;登上三清山,在锻炼身体赏景的同时观赏到自然与人文融合的美景,放空身心。据悉,此次是泉州华浔工程部上半年工作之后的放松之旅,游有所思、学有所获、旅有所感、行有所成。大家纷纷表示,会将此次游学的所得运用到接下来的工作中,在工作上奋勇当先、跨越不止。

家装课堂

封阳台的注意事项



如今越来越多的业主选择封阳台,不仅出于安全考虑,而且多了一层窗户,有利于阻挡风沙、灰尘、雨水、噪声的侵袭,可以使居室更加干净、安静,同时也增大了使用面积,可以作为写字读书、物品储存、健身锻炼的空间。

但是如果前期阳台没有封装到位,后期居住时反而会增添许多麻烦,今天就来聊一聊关于封阳台必须了解的6个注意事项。

★封装前需征得物业同意
业主主要特别注意封阳台必须征得小区物业管理部同意。如果住户没有征得小区物业管理部同意就封阳台,很可能遭到处罚并要求修复。

★封阳台前要了解阳台的承重结构
有些结构,例如半墙+窗的结构一般是不允许拆除的,有些半墙是配重墙,如果拆除,阳台可能存在下沉断裂的可能。

★不同阳台封装方式不同
阳台一般分为凹阳台、凸阳台和复合型阳台三种。凸阳台和复合型阳台的承重能力都不太好,不能在阳台放太多东西,因此也会有物业规定阳台不得做储物间用。这两种阳台如果封就需要封闭三个面,需要立柱起到支撑固定作用。凹阳台有立柱,两侧都是承重墙,封阳台的样式就是一字式阳台,只要封闭一个面即可。

★封装后要做好阳台防水
如果阳台只用来当作休闲区、书房等,那原本的防水就足够了。但是如果用来当洗衣区、花房、餐厨区,甚至放浴缸的话,那就有必要再做一次防水了,不然有可能会存在漏水问题。建议选择防滑地砖,如果要放洗衣机、拖把池等保洁设施,墙面也应该铺贴瓷砖。

★要关注窗户和玻璃的材质选择
封阳台的窗户和玻璃的选择花样繁多,除了样式,家用封装更应考虑隔音、保温、透光和安全的问题。窗户的材质首选断桥铝,玻璃首选双层夹胶玻璃,夏天隔热冬天保温,而且隔音效果也不错,总的来说性价比更高。同时需关注封阳台铝窗的立框和横框一定要固定在阳台的护栏和顶部,用射钉和拉铆钉固定在混凝土内,再用油漆的角钢加固。不能固定在砖墙上,更不能在木框上下顶住立框,代替射钉枪固定。

★做好验收
阳台封装好以后,看起来是密闭了,但是其实还是需要仔细验收的,否则后续入住会出现许多问题。着重需要关注以下几个方面。

首先看玻璃是否透亮整洁无气泡无划痕,从侧面看无明显波纹,安装的玻璃对楼层低的人家采光尤其重要。另外,磨砂玻璃注意磨砂面朝内,下雨天磨砂面水就会变透明。

其次要看窗扇推拉是否顺畅,大多情况下是取决于框架是否横平竖直,带把直角尺或者矿泉水,看看是否和水在同一水平上。

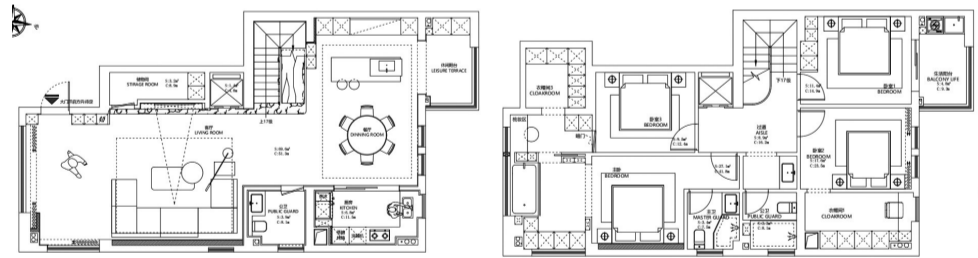
再次要看立柱,带转角的阳台一般会用角柱立柱,立柱位置应适中,太进说明尺寸测量不够精准,太出容易有雨水从立柱渗入阳台内,造成漏水。

最后要查看配件,可着重检查锁是否有弹性,锁具的外观是否美观,做工精细;滑轮是否滑动顺畅等。

本版由本报记者黄海莲采写

家庭装修,设计是重中之重,可以说设计是装修的“灵魂”所在。好的设计方案可以让房子更出彩,也能让房子的功能更齐全。《爱家》版推出“经典设计”栏目,以本地各楼盘户型为样本,聚焦优秀设计方案,力求在装修者与设计师之间搭建一座沟通的桥梁:一方面为读者朋友们提供多种经典设计方案供装修时参考,另一方面也为设计师们提供一个展示才华和个性的平台。

现代意式打造精致居家氛围



设计单位:华浔品味装饰
设计师:潘一冠
设计风格:现代意式
小区:百捷·中央公园华府
建筑面积:230平方米

设计说明:本方案为复式楼,全屋通刷咖色艺术漆,沙发背景墙搭配上岩板凸出立体效果,并在岩板上设计深色隔板,不仅丰富视觉效果,亦可成为放置空间。左边墙壁嵌入灯带增加局部光源,映照出简单的配色,诠释现代家居空间的精致感。电视背景墙以简约的直线勾勒出一深一浅的色系搭配,不同于单一色系的单调无感。电视背景墙后为储物间,为避免突兀,设计师将其设置为隐形门,完美融入背景。

餐厨系统延续客厅简约的基调,极简的无主灯设计,地面选用深咖色木地板,搭配浅木色厨房岛台来表达意式现代之感。餐厨空间完美衔接,扩充公共区域,增进家人之间的互动。餐桌椅选用



深色系,营造出反差色调感,在左侧白色球灯的线下,营造柔和优雅的空间氛围。圆桌可以满足6-8人的家庭聚餐,不失传统的合家欢气氛。

主卧大面积的纯色漆和木地板营造自然宁静的睡眠空间,床体和床头柜则是用低饱和度的反差色体现家具的柔软,打造慵懒闲适的空间。业主希望空间明确、实现功能分区,因此设计师将浴缸单独放置在主卧左侧。梳妆区与衣帽间同样分开,打开隐藏门,第一区域为梳妆区,梳妆区再进一步为衣帽间。

次卧设计延续了主卧的简约风格,休息区与工作区隔开。相对留白的设计,为后续空间功能的弹性生长留下自由发挥的空间,以满足多元化的居家需求。

晋江经济报《爱家》周刊年度合作品牌

品牌热线: 13505065057

华浔品味装饰 晋江总部
HUAXUN TASTE DECORATION

居然之家 Easyhome 晋江店

建材/家具/全屋定制/电器/设计公司

买好建材家具 8万m²
—— 晋江喜盈门

虚位以待

招商热线:13505065057

品味空间·生活无限
地址:晋江市市标旁德辉华庭二楼202号
电话:0595-85617268 85617368

居然之家晋江店一站式
高端建材家居旗舰MALL
地址:晋江市长兴路601号乔丹中心
电话:0595-82092222

地址| 和平中路(晋江机场旁) 热线| 8322 3888