

“清凉一夏”唾手可得 这份夏日家居搭配指南请收好

夏至，一年中最灿烂的时节，阳光热烈，万物生长。在这个充满生机与活力的季节里，如何为家增添一抹清凉的夏日色彩，营造出轻松惬意的氛围呢？“通过设计，可以很好地运用色彩、材质来使空间温度‘降低’，视觉和触觉的感受能很好地帮到炎夏中的你，带给你不一样的清爽感受。”晋江美筑设计师黄文演表示。那么，我们就一起来看看如何从视觉上打造一个清爽的家居环境吧！

清凉配色 视觉降温

在炎炎夏日，打造清凉舒适的室内环境变得尤为重要。而采用清凉色调作为主打，不仅可以为家居空间带来宁静与舒适感，还能在视觉上产生降温效果。比如白色、蓝色、绿色，这些自带天然韵味的色调，透着夏日的呼吸感。

如森林一样的绿色，会让人想起盛夏中的树荫和生机勃勃，象征活力的颜色总能在炎炎夏日给人带来清凉舒适，在家居设计中融合这种色彩，同样可以轻松抚平夏日带来的浮躁心情。

在客厅、卧室等环境之中，运用绿色作为主色调，可以结合地板和木制家具本身的气场，形成森林化的视觉盛宴，搭配浅色地毯，给人清新怡然的感觉。

此外，白色是多数家庭装修的主色调，纯净、简约、明快，以纯净白作为主色调打造整个家。再巧妙搭配一些金属元素和绿植，不仅提升了整体的时尚感，还能呈现出干净清爽、通透明亮的效果。

蓝色带给人静谧的感觉，让人不由自主地想到沙滩、海水。而海蓝色家居则能让你足不出户就能感受海边的美好，它自带一股微风气息，演绎着自然的温柔。

高级灰，既是走在时尚前沿的顶级色调，又是接近自然、生活的简单色彩。高级灰身上散发的静谧气质，与现在的都市人们渴求安静的内心产生了强烈的共鸣，想要寻求凡尘般的安逸自在，一种轻松愉悦的心情，悄然渗透整个空间。

“利用色彩降温的最大好处是方便快捷。”黄文演表示，即便家中装修早已定型，也能通过不同装饰来定制自己的专属色调。比如沙发可以选择绿色或者蓝色，如果沙发不便更换，也可以直接更换沙发巾。

家具体量 化繁为简

“体量感大的家具往往会显得整个空间特别拥挤，尤其是落地式的沙发、床、柜子等，从占地面积上就突出了他们的‘厚重感’。”黄文演表示，空间拥挤会加剧人在夏季的焦躁心情，体量感大的家具应避免大量配置，因为在视觉上更加拥挤，甚至给人无法呼吸的感觉，小体量的家具则可以很好地避免这种问题，纤细的桌腿、轻盈茶几，可以通过视觉来减少空间的拥挤感，让整体环境显得更加宽阔、轻盈，同时布局也更加灵活，可以根据需求随时移动。

此外，落地式家具可以采用悬空设计，同样能够增加空间的留白，给人轻巧的感受，视觉上的遮挡减少了，空间自然也就有了一种清爽透气的感觉。

巧用材质 清爽一夏

在家装设计中，利用材质来降低空间温度也是很好的方式。不同质地和材料的家具，也影响着我们的使用感受。例如，玻璃犹如冰块般晶莹剔透的视觉效果，可以给我们清爽、冰凉的感受，透明透光的材质还可以提高空间的光照效果；大理石材质不仅触觉上让人感到凉爽，而且石材还可以吸收室内部分热量，对降温起到辅助作用。

家具材质上首选木质、藤编家具。木质“硬气”，藤编“柔美”，它们的结合能令整个家具顿时轻盈不少。玻璃、亚克力等透明材质，会让家具看起来更为轻盈纯净，还能让空间看起来更大，冰块一般的透明家具，还能作为视觉降温，给家里带来更多的清凉之感。

此外，窗帘可以运用轻薄的材质，更能给人灵动清新之感。“轻薄的窗帘在风的带动下缓缓摆动，不但给空间带来一丝符合夏日气息的活泼，还能营造出灵动通透的氛围。”黄文演表示，窗帘是最简单快速改变光线照射强度的方式，安装窗帘时，注意选择比较轻盈的材质和浅色系的颜色，对于调节室内温度有很大的帮助。

点缀绿植 自然清新

除了上述清爽材质，再巧妙搭配一些金属元素配件和绿植装饰，微凉的风拂去心中躁意，清新自然的气息弥漫周围，让人时刻拥有舒适和惬意。

绿植通常用于空间点缀，在室内摆上绿植既赏心悦目又可以净化空气。生机勃勃的绿植能让人如身在大自然中。

降温不一定只能靠空调，在盛夏来临之际，用这些家具来装饰空间，给家居降温，让在家的日子更为惬意，令整个夏日都拥有美好心情。

家居的清凉除了“空调、西瓜、WiFi”，空间搭配也能带给人清凉的感觉，希望可以在炎炎夏日里，帮助各位小伙伴的房子来个清凉大变身！

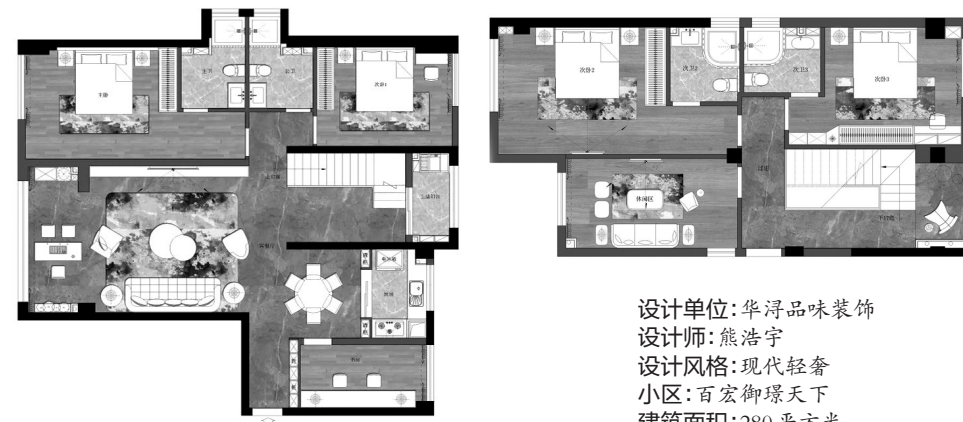


本版由本报记者黄海莲采写

经典设计

家庭装修，设计是重中之重，可以说设计是装修的“灵魂”所在。好的设计方案可以让房子更出彩，也能让房子的功能更齐全。《爱家》版推出“经典设计”栏目，以本地各楼盘户型为样本，聚焦优秀设计方案，力求在装修者与设计师之间搭建一座沟通的桥梁；一方面为读者朋友们提供多种经典设计方案供装修时参考，另一方面也为设计师们提供一个展示才华和个性的平台。

复式空间的现代轻奢呈现



设计单位：华得品味装饰
设计师：熊浩宇
设计风格：现代轻奢
小区：百宏御璟天下
建筑面积：280平方米



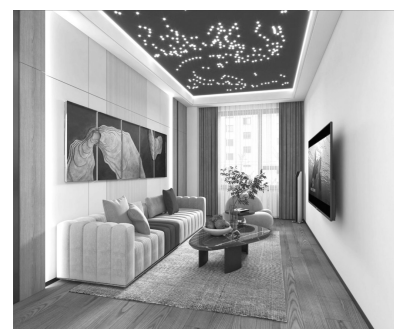
主材运用：岩板、大理石、木地板、艺术漆、定制护墙板、玻璃扶手等

设计说明：本方案为复式楼，设计师在原有格局上进行重新规划，最终以四室两厅及一个书房与休闲室的格局敲定平面布局，让空间得到了最大限度的利用。

主材上让木饰面与白色岩板结合，很好地突出轻奢的调性，电视背景墙不再是千篇一律的大块岩板直接上墙，而是单独在左侧隔出了层板展示架。餐厅与厨房为一体，三面包围用餐区从客厅区域剥离，更易营造专属的进餐氛围。设计师打破常规，没有使用常见的满墙到顶酒柜，而是将其一分为二作为餐厨区的分界，让自然光无阻隔流入，视觉上不仅有对称之美，搭配似有若无的氛围灯效，高级感呼之欲出。

将原玄关旁的次卧空间压缩，给原本紧凑的厨房和餐厅留出了更宽敞的空间，剩下的空间打造成书房，一字形的双人工作台满足男女主人业余在家的学习工作需求。书房以白色系为主，在软装细节上加入棕色系细节，营造温馨干净的工作学习氛围，一方几何条纹地毯的选择既添了一丝艺术感，也在滑动椅子时能减少带来的噪音。

单独打造的家庭休闲室是专属于家人的秘密基地，主材与软装都以柔和舒适为目的，没有高档的岩板，有的只是孩子们喜欢的星空顶、柔软的布艺沙发，一家人围在一起看一部电影，吃点零食，虽不如客厅那般宽敞大气，但满是爱意。



家装课堂

大家都知道，装修是一件不易的事情，有时候往往花费了不少钱，却还没能装出理想的效果。为了让广大业主在装修过程中更加省心，《爱家》周刊推出“家装课堂”栏目。广大业主如果在装修中遇到困惑或是有装修心得等均可发信息到13505065057咨询分享，我们将找专业人士帮你解答疑惑。

窗户的N种打开方式

家家户户都有窗户，可你知道窗户也分很多种吗？推拉窗、平开窗、内开内倒窗、外开上下悬窗……这么多不同打开方式的窗有什么区别呢？你知道哪种窗更适合自己吗？别急，今天咱们就讲讲它们之间的区别，从性能优势到适合空间，让你一目了然，心中有数。

平开窗

平开窗是最常见、最传统的窗户类型，通风很好，一般分外开窗与内开窗，也可以选择单扇、双扇等。外开平窗（窗纱一体一般纱扇内开、玻璃外开）使用方便、通风性好，且不占用室内空间。但是在极端恶劣的台风天可能会存在窗户坠落的隐患，因而很多地区的高层建筑禁用外开窗。内开平窗清洁方便、通风好、密封性好、隔音、保温、抗渗性能优良。但是内开窗开启时会占据室内部分空间，开启时无法拉上窗帘。

●性能优势
分割更灵活：可利用铝材对固定窗进行灵活分割，起到不错的装饰作用。

更适观景观：对于大分格的落地窗而言，开启扇只占整窗很小一部分面积，中间的大固定玻璃营造出通透明亮的家居氛围，观景效果更佳。

密封性良好：平开窗的开启扇多采用多点锁扣方式紧扣窗框，搭配优质密封胶条，不仅能有效防止雨水与灰尘的侵袭，且隔热、保温、节能、降噪效果好。

Tips：适用于粉尘多、噪声大、雨水多等环境和地区；如临近马路的中低层住宅，外部环境噪声很大的，窗户可搭配中空玻璃，隔音效果更佳；对于冬季寒冷、夏季炎热，空调使用频率较高的家庭来说，平开窗能节省不少电费；适用于对居住空间要求较高的家居空间，像客厅、卧室、书房等。



推拉窗

推拉窗是指通过作用于窗扇的外力驱动滑轮滚动和轨道来实现窗扇的启闭，是单扇、双扇或多扇向左向右推拉的窗子。

●性能优势
利于采光、通风：推拉窗采光好，开启面积最大可达到整窗的50%，可以相对自由地选择开窗位置、通风口。

节省空间：推拉窗是在一个平面内开启，所以开启时不会占据外部和内部的空间，可方便安装和使用纱窗、窗帘。

便于清洁：推拉窗活动扇可拆卸下来清洗。性价比：同档次的推拉窗价格要比平开窗便宜一些。但是推拉窗的最大开启度只能到达整个窗户面积的1/2；在风雨天，窗户只能封闭，无法换气；对比平开窗，推拉窗的密封性较差。推拉窗受水平推拉的开启方式影响，开启面积较大、分隔较多，特别是在安装防蚊纱窗后，整体观景效果大打折扣。

Tips：推拉窗更适合小面积家居空间，推荐在环境安静、空气清新、雨水较少等对窗户密封性、隔音性和观景要求不高的环境和地区使用。

内开内倒窗

内开内倒窗是通过五金件的不同连接方式实现内开或内倒；窗户内倒时，可以从上面打开一条10厘米左右的缝隙，打开的部分悬于室内。

●性能优势

通风性好：内开内倒窗的通风方式更加合理（通风更温和且一般的下雨天都不用关窗）。能使房间同大自然的空气自然流通，室内空气清新，同时排除了雨水进入室内的可能性。

安全性强：窗户内倒的时候，窗户处于开启通风状态，同时相比外开窗或内开平开窗来说，又非常的安全，具备防盗性能，还能减少孩童意外坠落的危险。

防尘防雨性好：窗户内倒的时候，进入房间的气流首先会面对玻

璃的阻挡，空气中较重的灰尘粒子，不太会“急转弯”，自然就被阻挡在室外了。而下雨天，雨水也会因为内倒状态玻璃的阻隔而被挡在窗户之外。

便于清洁：清理操作简单，可使窗扇内开，窗口清洁既方便又安全。

舒适度高：窗户内倒的时候，室内不但可以自然通风，而且最关键的是空气从窗户上、侧面进入房间，可使风不直吹人体，室内外空气的交换顺畅、舒适而柔和。尤其适合早晚和冬室内空气质量的改善，而对于有老人和儿童的家庭，这个功能无疑能大大降低老人和儿童换季感冒的风险。

Tips：适用于灰尘天气或雨水天气较多的环境。外屋檐小，容易飘雨或者有通风系统不常开窗通风的空间；家里有小孩的家庭。

外开上下悬窗

外开上下悬窗通过五金件的不同连接方式实现外开或上悬；窗户上悬时，可以15°—30°的角度打开一定的缝隙，开启的部分悬在（室外）空中。

●性能优势

通风良好：上悬窗可以比较全面地保证室内室外空间连通。与此同时，上悬窗也能阻挡大风直接对吹人体，减少伤风感冒的风险。

安全性强：外开上悬窗常采用多锁点结构设计。门窗关闭时，上悬窗是通过其五金配件固定的，从外部不容易打开，防盗能力极好；同时上悬窗也可以减少碰头等意外伤害。

实用性强：合理安置的上悬窗可以避免室内空间的占用，不妨碍室内窗帘和升降式挂衣杆的正常使用；在上悬开启状态下，即使是忘记

关窗，雨水也很难进入室内。

Tips：这类窗型用得最多的地方主要是一些工程项目，如医院、酒店、公寓等。家装适合在低楼层、风小的地区；或者家里有新风系统的，外开扇最好配备防坠绳装置。

值得注意的是，不同开启方式，通风效果也有不小的差异：推拉窗>平开窗>内开内倒窗>外开上悬窗。在悬窗通风效果不占优的情况下，我们可以在平开/悬窗模式之间适当切换，来实现更好的日常通风。

“适合自己的才是最好的”，每一种开启方式都有自己的优点及适用范围，看完上面的解析，相信大家心里应该已经知道怎样去选择适合自己的门窗了。不管是什么样的开启方式，建议大家尽可能选择品牌门窗，因为品牌门窗的产品质量更有保障，且拥有较为完善的服务体系，也完全不用担心售后的问题。

晋江经济报《爱家》周刊年度合作品牌

品牌热线：13505065057

华浔品味装饰 HUA XUN TASTE DECORATION 晋江总部



品味空间·生活无限
地址：晋江市市标旁德辉华庭二楼202号
电话：0595-85617268 85617368

居然之家 Easyhome 晋江店



居然之家晋江店一站式
高端建材家居旗舰MALL
地址：晋江市长兴路601号乔丹中心
电话：0595-82092222

建材/家具/全屋定制/电器/设计公司

买好建材家具 8万m²
—— 晋江喜盈门

地址| 和平中路（晋江机场旁） 热线| 8322 3888

虚位以待

招商热线：13505065057