

# 六大家居风格受欢迎 未来设计流行趋势抢先看

很多人在装修房子时,都会参考当下流行的家装风格,结合自己的喜好为新家增添光彩。而每年家装风格流行趋势都在变化,让人们无所适从。2024年即将过半,那么,在过去半年里,什么装修风格最受欢迎呢?记者通过走访多家装饰公司,从设计师处了解到,今年上半年,现代简约风格、北欧风格、奶油风格、原木风格、轻奢风格、法式风格等比较受业主欢迎。

## 六种风格最受欢迎

●**现代简约风格** 现代简约风格注重简约与时尚的融合,同时更侧重于展现空间功能的精髓。以黑白灰等中间色为主色调,整体造型更加精简,更注重设计技巧及设计工艺。它追求简洁、明快、实用的设计理念,强调空间的开放性和流动性。在现代简约风的家居空间中,你可以感受到一种时尚、前卫、科技感十足的氛围。

●**北欧风格** 北欧风格强调人与自然、社会、环境的和谐融合,核心在于创造简约、自然、宁静的氛围与轻松的家庭生活。它注重空间的通透感和光线的利用,以浅色为主色调,搭配大理石、花岗岩等自然元素和木制家具,体现人们对自然的亲近和渴望。在北欧风的家居空间中,你可以感受到一种宁静和安详,仿佛置身于一个远离喧嚣的世外桃源。

●**奶油风格** 奶油风格以其甜美清新的色调和软萌的造型,成为许多女孩子的心头好。它强调色调、质感和肌理,给人一种整体感觉简单清爽、软萌可爱的视觉体验。在奶油风的家居空间中,你可以感受到一种甜美、温馨、治愈的氛围。

●**原木风格** 原木风格以其独特的自然韵味和温馨氛围,成为许多人的首选。它运用大量木质、藤编、布艺等材料,营造出一种自然原生态的氛围。在原木风的家居空间中,你可以感受到大自然的呼吸和温暖,仿佛置身于一片森林之中。

●**轻奢风格** 轻奢风格是近两年的新流行装饰风格,主张“轻奢华、新时尚”,在空间营造、细节处理及材质选择上都彰显时尚气息。精选材质,巧妙组合,打造低奢质感,不张扬不媚俗,主打精致生活方式及高质量生活格调,深受中产家庭喜爱。

●**法式风格** 法式风格以浪漫优雅、高贵典雅的特点,吸引了众多追求浪漫情调的人。它运用精致的线条和柔和的色彩,营造出一种浪漫温馨的氛围。在法式风格的家居空间中,你可以感受到一种浪漫、优雅、高贵的生活体验。



## 未来设计流行趋势

随着生活方式和消费观念的转变,人们对于家装的追求也呈现出更加多元化的态势,不断推动着家居设计的创新与发展。2024年的家居风格更多将设计与功能融为一体,不再固守于传统框架和单一范式,突显个性化与多样性。无论风格趋势如何变化,以下几个设计元素仍将成为未来的主流。

### 回归自然

室内设计中,绿色生活不仅仅是一种趋势,而是一种主流的生活方式。自然元素在室内设计中的应用将继续流行,包括植物、波浪等自然元素装饰空间,以及尝试小规模室内园林造景,从而营造出浓郁的自然气息、清新舒适的氛围。

### 家居的智能化

随着智能科技的不断发展,业主对房屋需求的不断变化和提高,智能家居系统在室内设计中的应用将越来越广泛,从智能照明、智能窗帘到智能家电等,它逐渐成为我们生活中重要的一部分,提供更加便捷、舒适的生活体验。

### 复古未来主义

随着复古风潮的回归,20世纪的复古设计风格再次受到瞩目,焕发出全新的美学创意。复古未来主义这一曾经风靡一时的设计理念也再度崛起,激发了无数设计师和艺术家的灵感,成为当下室内设计领域的热门趋势,在新的智

能时代中展现出耀眼的光彩。

### 恬静自然的原木风

原木包容柔软与坚硬,与不同色彩、材质、风格搭配会产生不同的化学反应,万物皆可搭的优势和天然的环保特质,使得原木风格在室内设计中备受青睐。木质肌理的恬静与闲适,为忙碌的生活带来治愈感。

### 极简的延续

简约、整洁的空间永远不会过时,舒适温暖的极简风格在2024年仍会是热门选择。它强调空间的纯粹和简洁,去除多余的装饰,让人们在繁忙的生活中找到一片宁静的角落。

## 资讯

### 晋江居然之家年中狂欢节来袭

本报讯 晋江居然之家“6·18年中狂欢节”来袭,6月1日至6月23日,五大活动让消费者感受家居优惠狂欢。据悉,活动期间,顾客报名添加客服微信可至居然之家晋江市店领取刮刮卡彩票1张及活动抽奖券2张,万元现金刮不停。顾客使用“云闪付App”消费,可享受3000元立减200元并领取1张3—4楼品牌100元通用券。顾客消费实收款满3000元以上即可凭销售合同参加摇骰子返通用券活动,赢100%免单,单笔合同最高返49999元。此外,顾客购满两个品类以上,且每笔实际实收款满3000元以上即可领取1张300元通用券。此前3月2日至5月12日期间消费的顾客在此次活动期间再次消费且单笔实际实收款满3000元以上的,可领取1张100元卡。活动期间,顾客实际实收款每满1000元便可获得一张抽奖券,可叠加获得多张抽奖券,参加6月23日晚上7:00的30个千元现金及1辆宝马2万元首付大奖。

### 晋江喜盈门表彰商场优秀品牌

本报讯 6月6日,晋江喜盈门在开业4周年之际,表彰商场内29家表现突出的品牌。其中,获得晋江喜盈门“2023—2024年度优秀诚信商户”的品牌有西门子家电、恒洁卫浴、木林森照明、容声吊顶、米洛家居、能率燃气热水器、典固铜门、ROBAM老板、爱玛特净水、德国LECO莱苛第八墙、德盾高端装甲门&3D无漆木门、卡百利艺术涂料、圣堡龙瓷砖·岩板。获得晋江喜盈门“2023—2024年度消费者五星满意度商户”的有金牌厨柜、左右沙发、喜临门床垫、安信地板&金钢铂林欧洲原装进口地板、DeRUCCI慕思、林内、卡萨帝、大自然地板、千禧设计馆、穗宝床垫、COLMO AI高端科技家电体验馆、公牛开关照明、皮阿诺整装全案定制、飞利浦照明、欧派大家居、芝华仕头等舱沙发旗舰店。

大家都知道,装修是一件不易的事情,有时候往往花费了不少钱,却还没能装出理想的效果。为了让广大业主在装修过程中更加省心,《爱家》周刊推出“家装课堂”栏目。广大业主如果在装修中遇到困惑或是装修心得等均可发信息到13505065057咨询分享,我们将找专业人士帮你解答疑惑。

### 梅雨季节如何装修

龙湖嘉天下业主陈女士问:这几天天天下雨,装修一半的房子是停下来,还是继续装修呢?梅雨季节装修有什么需要注意的?

晋江名匠装饰负责人李国富回答:梅雨是指每年6月中旬到7月上、中旬,我国长江中下游区域内出现的一段连续阴雨天气。此时,器物易霉,故亦称“霉雨”;又值江南梅子黄熟之时,故亦称“梅雨”或“黄梅雨”。梅雨季节,对于正在装修的房子会有一定的影响,比如油漆、木作等。装修中的房子是否要继续装修要看实际情况,看进行到哪一步。比如梅雨季节对墙面的油漆工程构成的影响主要是漆面干透速度会变慢,甚至一层漆需要两三天甚至更长的时间才能干透。这种情况下,就应该等油漆自然干透再继续。另外,在梅雨季节做木器油漆会造成漆面形成灰蒙蒙的白灰层,影响观感。解决这个问题并不难,只要在兑水漆中加入5%~15%的化白水即可消除,但是室内湿度极高时,加化白水后仍然出现发白现象的就应该停工。由于梅雨季节具有空气潮湿、湿度大、水汽重等特点,此时装修比其他季节更容易造成室内空气污染,因而应该注意装修材料的存放,进行防潮、防霉和防尘处理。另外,在闷热潮湿的天气里,蚊虫的危害也比较大,要做好灭蚊虫、对装修空间进行杀菌的工作。在施工时,要将所有的门窗都打开,以保持室内良好的通风。这样不仅有利于施工人员的身体健康,也有助于室内墙面、地面及木材等的尽早干燥。

### 如何DIY更换墙纸

华泰小区业主李女士问:买了一套房,房子是十年前装修的,有些旧,特别是墙面发霉了。由于预算问题,我们想自己动手换墙纸,请问给旧墙贴墙纸要注意哪些方面呢?

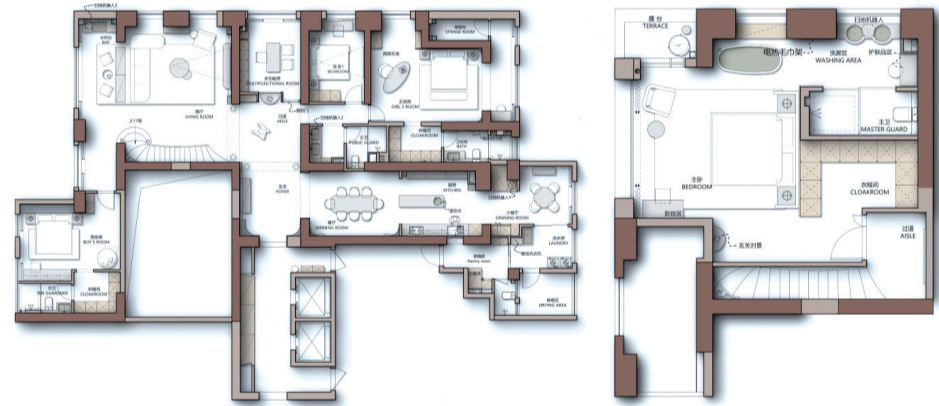
晋江大成尚选装饰公司袁工回答:在进行墙纸铺贴之前要先清洁墙面。如果老房子的墙没有掉皮、发霉、裂缝等问题,就可以在进行清洁后直接铺贴。如果老房子的墙面出现了前面说的问题,要将原来的墙皮铲除,重新粉刷一遍,再到两到三次的腻子,最后刷上墙漆,等墙面干透后再铺贴墙纸。铺贴时一定要注意墙面的干度,不能有一点水分。墙纸应水平对齐墙壁。夏天天气炎热,铺贴墙纸时,要注意购买的墙纸黏合剂的质量,避免黏合剂因高温释放有害气体,影响室内环境和人体健康。

本版由本报记者黄海莲采写

## 经典设计

家庭装修,设计是重中之重,可以说设计是装修的“灵魂”所在。好的设计方案可以让房子更出彩,也能让房子的功能更齐全。《爱家》版推出“经典设计”栏目,以本地各楼盘户型为样本,聚焦优秀设计方案,力求在装修者与设计师之间搭建一座沟通的桥梁:一方面为读者朋友们提供多种经典设计方案供装修时参考,另一方面也为设计师们提供一个展示才华和个性的平台。

# 经典法式风打造浪漫家居生活



设计单位:华浔品味装饰  
设计师:王惠  
设计风格:经典法式  
小区:保利上城  
建筑面积:390平方米



### 设计说明:

这个户型作为一个“大平层+复式”的少见结构,设计师在硬装布局的调整上花了很多心思,设计风格最终定位为经典法式。

客厅区域利用承重墙设计了电子壁炉,让人一瞬间把思绪拉回百年前法国宫殿的某个冬夜,静谧而温暖。主体用意式蛇形沙发搭配酒红色的白胖子休闲椅,看似漫不经心的布置却把空间会客的围合氛围悄悄地拉满,法式的精致和特有的松弛感油然而生。电视背景墙并没有做得非常大,而是利用视觉错位借用右侧壁面增加纵深感,密纹大理石搭配镜面柜台自显奢感。吊顶做石膏花,再挂法式复古吊灯,四周点缀钢琴键线条是法式专属浪漫。

餐厨区的原始结构为长过道型,设计师将其设计成“会客餐厅+开放式厨房+餐厅”的设置,从功能上做了更多生活方式细分的突破。设计师巧用正对的两面镜子作为餐厅背景映衬餐区,两侧用罗马柱背景画来共同营造如宫廷过道的感觉。

全开放式厨房以亚马逊绿的岛台作为核心亮点,左右两侧分别为烹饪区和水吧台,满足中西餐的需求。结合了客户的生活习惯,设计师在会客餐厅之外特别设置了一个9平方米的小型茶餐厅,圆拱形吊顶搭配精致小花灯是专属早餐和下午茶的空间,让生活更加有仪式感。

二层的阁作为主卧空间,设计师突破传统主卧的布置,大胆将浴缸作为主题陈列在卧室中,将法国文化特有的自由奔放感融入其中,让人倍感放松;再将衣帽间和卫浴间合为一个方正的空间,巧妙地“藏”于背景之后,保留了空间的完整性。



## 晋江经济报《爱家》周刊年度合作品牌

品牌热线:13505065057

华浔品味装饰 晋江总部  
HUAXUN TASTE DECORATION

品味空间·生活无限  
地址:晋江市市标旁德辉华庭二楼202号  
电话:0595-85617268 85617368

居然之家 Easyhome 晋江店

居然之家晋江店一站式  
高端建材家居旗舰MALL  
地址:晋江市长兴路601号乔丹中心  
电话:0595-82092222

建材/家具/全屋定制/电器/设计公司

买好建材家具 8万m²  
晋江喜盈门

地址| 和平中路(晋江机场旁) 热线| 8322 3888

虚位以待

招商热线:13505065057