

# 创意儿童家具 让孩子拥有更多生活乐趣

“六一”儿童节就要到啦,家居市场推出了许多创意儿童家具,不仅吸引了许多家长的目光,更是掳获了孩子们的心。孩子的世界总是天真烂漫、充满想象力的。属于孩子们的家具,一定要设计得有创意,这样不仅能激发孩子的想象力,还能为家居空间增添更多的乐趣。今天我们就来看看都有哪些异想天开的儿童家具设计吧!



## 梦想儿童家具

梦想儿童家具提供的家具可以适应儿童游乐场,可以按照他们的意愿设置。本产品旨在开发儿童的想象力和绘画技能。由于可绘制表面的模块化和轻质结构,孩子们可以创建自己的游乐场。

## Kidzilla家具

乍一看,Kidzilla看起来像一把五颜六色的椅子,有着彩虹般的颜色。椅子部分是可移动的,因此可以将其变成桌子或游戏站。每个可移动部分的形状像一个T形,边缘光滑圆润。

## 大象椅子

这款大象的椅子和桌子是专为儿童设计的,这种设计具有象征意义,强调了一些特殊的形体特征,比如耳朵和躯干。坐在椅子上,孩子有骑大象的感觉。

## Gropius儿童椅

Gropius是一款极简风格的儿童椅,独特的轮廓及色彩丰富的外观、好玩的设计迎合了孩子和父母的口味。同时这款椅子设计耐用,风格百搭。

## 儿童摇椅

躺在摇椅里晃悠悠的舒适体验不再是成年人的“专利”,这款儿童摇椅以其精心设计的流畅线条,以及车轮式的设计让孩子安全自在地摇晃起来。设计师还贴心地为孩子设计了蓝色与粉色两个颜色。

## EcoBirdy环保家具

两位安特卫普的设计师花了两年时间探索可持续回收旧塑料玩具的方法,打造出了EcoBirdy环保儿童家具系列。该系列包括椅子查理(Charlie the Chair)、桌子路易莎(Luisa)、猕猴桃储物容器和灯犀牛(Rhino the Lamp)。每种产品中使用的塑料废料都是100%安全的,因为在回收过程中经过仔细分类和清洁。



## Mesa Teo儿童桌椅

Mesa Teo儿童桌椅配有一卷绘图纸,可以轻松放置和取出纸张,以便桌子可以用于任何其他活动。

## 延伸阅读

### 如何选购青少年儿童家具

在孩子的成长过程中,家居环境对他们的身心健康有着重要的影响。一个舒适、安全、富有创意的家居环境,不仅能够激发孩子的想象力和创造力,还能帮助他们建立良好的生活习惯。因此,为孩子打造一个专属的青少年儿童家具空间,是每个家长都应该关注的问题。

与成人家具不同的是,在选购儿童家具时我们会更加关注材料的环保健康,因为这些直接关系到孩子的健康成长。在选购时我们谨慎挑选并且多家对比,那儿童家具该如何选购呢?

#### 安全环保性

青少年儿童家具的首要特点是安全性。孩子们好奇心强,喜欢探索未知的世界,因此家具的设计应避免尖锐的边角,采用圆滑的处理方式。此外,家具的材质也应选择无毒、环保、耐用的材料,确保孩子在使用过程中不会受到伤害。

#### 创意功能性

青少年儿童家具应具有创意性,激发孩子的想象力和创造力。家具的颜色、图案和造型都可以富有个性,让孩子在与家具互动的过程中,培养自己的审美观和创造力。另外,在挑选颜色时应结合孩子的性格去搭配。一般挑选明亮自由的色彩,以浅色为佳,例如:冰点蓝、浅粉、柠檬黄、白色等,避免深色和过于艳丽。

此外,青少年儿童家具应具备一定的功能性,帮助孩子养成良好的生活习惯。例如书桌可以配备储物功能,让孩子学会整理物品。

#### 舒适耐用性

青少年儿童家具应注重舒适度,让孩子在家中能够放松身心。家具的尺寸、形状和材质都应考虑到孩子的成长发育需求,使他们在使用过程中感到舒适。家具不同于衣服,衣服不喜欢了可以随时换,家具由于它的特殊性质,基本上不会经常换,所以耐用性也很重要,选择合适的规格,符合孩子的成长情况,才能更耐用。



## 家装课堂

大家都知道,装修是一件不易的事情,有时候往往花了不少钱,却还没能装出理想的效果。为了让广大业主在装修过程中更加省心,《爱家周刊》推出“家装课堂”栏目,广大业主如果在装修中遇到困惑或是有装修心得等均可发信息到13505065057咨询分享,我们将找专业人士帮你答疑解惑。

### 定制橱柜如何选择 材质选择最关键



定制类家具在实际选购安装过程中常常会出现许多不尽如人意的地方,也因此,定制类家具的投诉相对较多。其实,在定制家具前做好功课,会在后期避免很多麻烦。今天,我们就来聊聊定制橱柜前需要注意的几个问题,在下单前多加注意,在后期使用的时候就会省去很多麻烦,轻松不踩坑。

#### 柜体材质的选择

橱柜的柜体材料常见的有实木、多层实木、颗粒板、密度板、不锈钢等5种常见的材质。5种材质各有优缺点,选购前充分了解,从自己的实际需要出发来选择。

实木柜体比较环保,但是价格比较贵,如果预算多,可以选择实木作为柜体。要注意的是实木容易出现开裂的情况。多层实木目前用在橱柜里最多,因为价格比较适中,并且防潮性也比颗粒板、密度板要好,所以很多人都选择多层实木做柜体,缺点是木工厂出的多层实木会存在不够环保的问题,买多层实木一定要选大厂的板材。颗粒板和密度板比较便宜,适合一些预算不多的家庭,但颗粒板比较怕水,密度板受潮后封边容易开裂。不锈钢做橱柜柜体防潮性比较好,并且蜂窝铝填充的不锈钢柜体稳定性好,不易变形,相对人造板材来说,会环保一些,缺点是不锈钢不能做异形橱柜,观感冰冷单调,工业风一般家庭不喜欢。

#### 门板材质的选择

橱柜门板市面上常见的材质有亚克力、烤漆、吸塑、晶钢板、实木、多层实木、颗粒板等7种。

亚克力门板表面光滑,很容易清洁,亚克力门板缺点是相对容易变色,比如白色会容易变黄,并且亚克力门板价格也会贵一点。烤漆门板分很多种类别,有UV漆、钢琴漆、木器漆等,另外表面有哑光和亮光之分,无论是哑光还是亮光表面都是光滑的,非常容易清洁,烤漆门板的缺点是容易刮花,容易有划痕。吸塑门板可以做很多造型,如果门板想要做一些造型,可以选择考虑用吸塑门板,其缺点是质量差的吸塑门板容易变形。晶钢板容易清洁,并且防水效果也很好,不过晶钢板在不同光线照射下,它的色差非常明显,并且看起来不够高档。实木门板,大气且实木纹理质感十足,不过价格会贵一些,并且易受温度及湿度的影响而变形。颗粒板门板和多层门板的性质差不多,价格便宜,但表面脏了不好清洁,同时受潮容易封边开裂。

#### 台面材质的选择

橱柜台面常见的有石英石、岩板、不锈钢等三种。

石英石台面是目前橱柜最常用的,石英石台面价格适中,硬度好不容易断裂,并且抗渗污能力好,花色多种可以选择,唯一缺点就是接缝的地方容易变黑,不好清洁,特别是前后挡水条接缝处,时间长了缝隙看起来黑黑的。岩板是近年流行起来的一种台面石材,岩板的纹路外观比较好看,岩板很薄,看起来比较大气,特别适合大户型的橱柜或者中岛台、吧台,用岩板来做台面看起来高级感十足,不过岩板相对脆一点,容易碎裂,另外岩板有国产和进口之分,进口的岩板价格非常昂贵。不锈钢台面一般是搭配不锈钢柜体的橱柜,不锈钢台面和水槽一体化设计,没有缝隙,相对比较好清洁,不过不锈钢台面的缺点是表面容易刮花,不喜欢不锈钢金属感的慎选。

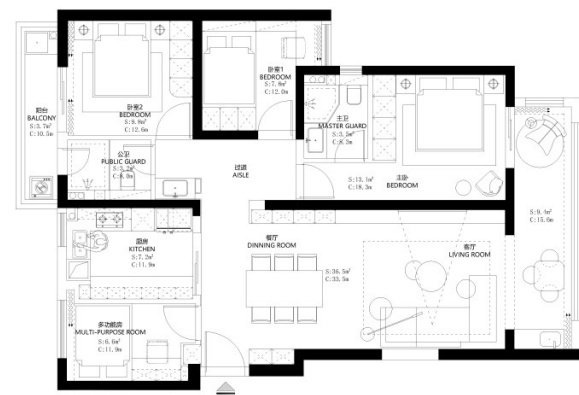
#### 定制细节要问清

进入定制环节时,要注意尺寸的问题,关注橱柜地柜的高度,以及吊柜的高度、台面的宽度。要注意五金配件的选择。要问清橱柜台面挡水条、台下盆、见光板、收边条要不要加收费。要问清橱柜的台面、柜体、门板、背板的厚度是多少,这些要在合同里明确。另外,橱柜生产周期一定要写清,避免商家拖延工期。

本版由本报记者黄海洋采写

家庭装修,设计是重中之重,可以说设计是装修的“灵魂”所在。好的设计方案可以让房子更出彩,也能让房子的功能更齐全。《爱家》版推出“经典设计”栏目,以本地各楼盘户型为样本,聚焦优秀设计方案,力求在装修者与设计师之间搭建一座沟通的桥梁;一方面为读者朋友们提供多种经典设计方案供装修时参考,另一方面也为设计师们提供一个展示才华和个性的平台。

# 极简风打造现代感空间



设计说明:本方案以“简洁、明亮、实用、舒适”为核心理念,通过现代极简风格的设计手法,打造一个充满现代感的空间。

全屋通刷淡灰色艺术漆,结合单面岩板背景和隐藏光源轻松打造放空有质感的居家氛围。去茶几化客厅搭配直排沙发,让空间不因为餐桌和茶几的距离而显得拥挤。阳台没有做隔断,保留互通的状态做超长梦幻帘任由阳光进入,静谧而柔和。

厨房借用了多功能房的部分空间,打造出两米多的操作台及吊柜,将实用性最大化。餐边柜直接与电视背景连为一体,悬浮层板和柜体极致简化大方耐看。“白色+哑光黑”的餐桌椅组合,让整个用餐区散发一种现代都市的轻松氛围。

主卧设计延续了整体的极简风格,大面积的纯色漆和木地板营造自然宁静的睡眠空间,背景墙采用波纹护墙板突出层次感,床体和床头柜则用饱和度低的反差色,体现家具的柔软。7.8平方米的次卧做榻榻米兼顾美观与实用,地面特意用人字拼木地板凸显不规则感,大胆的黑色半墙背景打破常规成为点睛之笔。

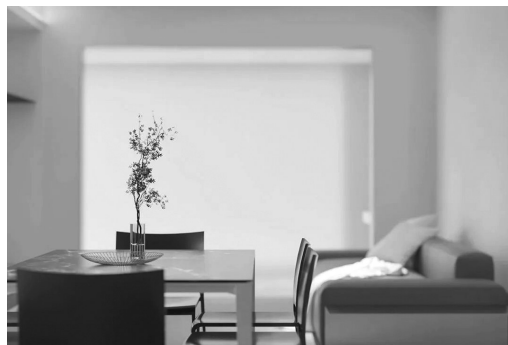
设计单位:华浔品味装饰

设计师:潘一冠

设计风格:极简

小区:东海湾门第二期

建筑面积:130平方米



## 晋江经济报《爱家》周刊年度合作品牌

品牌热线:13505065057

华浔品味装饰 HUA XUN TASTE DECORATION 晋江总部



品味空间·生活无限

地址:晋江市市标旁德辉华庭二楼202号

电话:0595-85617268 85617368

居然之家 Easyhome 晋江店



居然之家晋江店一站式  
高端建材家居旗舰MALL

地址:晋江市长兴路601号乔丹中心

电话:0595-82092222

建材/家具/全屋定制/电器/设计公司

买好建材家具 8万m²

晋江喜盈门

地址| 和平中路(晋江机场旁) 热线| 8322 3888

虚位以待

招商热线:13505065057