

# “五一”临近 家居市场提前放“价”

作为线下消费的主场节点和传统家装的消费旺季,每年的“五一”假期,都是家居市场抢“客”的重点时期。为了吸引家装消费者的关注,各大商家及卖场早早推出了各种活动,“抢客大战”提前开始,品牌联盟、工厂团购……各种形式的活动早已悄然拉开了帷幕,而打折、返现、抽奖、免单、抵现等优惠方式层出不穷,许多消费者已经提前享受到了“促销大战”带来的福利。

## 促销活动提前 优惠力度大

4月20日,在晋江喜盈门家装狂欢盛惠活动现场,等着领取购物卡的顾客排起了长队。“这次优惠力度很大,我们还中了个奖,还有购物卡领!”来自大唐府的业主施先生高兴地说道。他表示,自己3月份就准备装修了,但是想到“五一”活动的力度都会比较大,很多建材和家具就等着做活动来买。“这次买了电器和门窗,一会打算再转转,还有很多家具要买,趁着“五一”活动力度大,争取一次性都买了。”施先生说道。

据悉,晋江喜盈门今年“五一”活动从4月13日便开始了,除了每周送购物卡活动以外,万元现金油费补贴,到店送499元喜临门记忆枕,成交价后再享10%补贴,赢最高4999元现金免单,满额再多送14999元滚筒洗衣机等活动也吸引了众多消费者的关注。

“以前都是节日当天做活动,现在活动都会提前做。活动是提前蓄水最有效的手段。”喜盈门家居卖场营销负责人表示,这两年,节点活动都需要爆点来带动,这次的狂欢盛惠活动优惠力度空前,吸引了不少消费者。

在晋江居然之家家居卖场,关于“五一”活动的宣传热闹地开展开了。居然之家“五一”活动从4月16日就开始了。此次“五一”活动,居然之家推出了五大活动。4月16日至5月12日期间,无需购物赢万元大奖,100%中奖赢100%免单,30万元现金满减,10万元油卡周周送,抽宝马2万元首付及50000元现金等优惠吸引了众多消费者参与。

## 品牌商家趁势而上

卖场挑头做活动,许多品牌商家也不想错过这个热门节点,趁势推出各种优惠活动,抢占节日消费的蛋糕。

欧派家居晋江喜盈门店在此期间推出开业活动,包括总部集团开业补贴百万,橱柜低至每平方米498元,衣柜每平方米低至788元,还有抽大奖、砸金蛋、返现金等活动。喜临门床垫则开展“五一”工厂大促活动,不仅推出3999元的床垫,还推出买一送一活动。

而居然之家卖场内的36个品牌在卖场活动的基础上,还组团推出联盟活动,深入晋江各大小区开展惠民活动。

许多业内人士表示,家具建材和其他消费品不同,消费者在购买时都喜欢去卖场走走、看看,多方比较之后再下单。因此,节假日是家居消费集中释放的时候,品牌这个时候推新品往往会有意想不到的效果。当然,需要提醒的是,在促销期间,消费者对于新品性能及促销细节更要保持理性,不要忽视产品质量和售后服务。

家庭装修,设计是重中之重,可以说设计是装修的“灵魂”所在。好的设计方案可以让房子更出彩,也能让房子的功能更全。《爱家》版推出《经典设计》栏目,以本地各楼盘户型为样本,聚焦优秀设计方案,力求在装修者与设计师之间搭建一座沟通的桥梁;一方面为读者朋友们提供多种经典设计方案供装修时参考,另一方面也为设计师们提供一个展示才华和个性的平台。

## 美式奶油风打造惬意慢生活



设计单位:华浔品味装饰  
设计师:李朗  
设计风格:美式奶油风

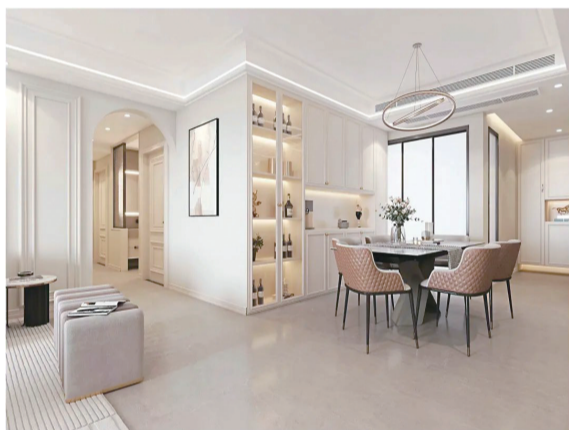


小区:云玺台  
建筑面积:145平方米

设计说明:本方案的业主希望家是温馨简洁、布局灵活的,能从中寻求真正的自在与享受。设计师通过前期与业主多次深入沟通,最终将风格定调美式奶油风,获得业主认可。

全屋以暖白色奠定基调,顶面与墙面上装饰设计感十足的吊灯,略带点石膏线的造型设计简洁又纯净。由石膏板拼接的积木式背景墙造型,给人一种纵横交错的秩序感,黑白拼接的悬浮地柜,极具格调的装饰画与茶几,在自然光的映射下,便有了妥妥的高级氛围感。

茶区与会客区相连,搭配全景落地窗,一侧墙面配备隐形门,内置洗衣机,兼顾实用与美感。客餐厅看似独立,实则紧密相连,营造了宽敞通透的空间感。餐边柜采用满墙设计,可用作藏酒、收纳与展示,空间利用率做到极致的同时使用也便捷。过道处处洋溢着美式奶油风的优雅与大气,公卫采用洗手盆外置的手法,空间显得宽大。书房独立打造L型柜体,结合开放格与封闭格,摆放上书籍与展品,加上向阳而生的绿植,浓郁的书香由此散开。主卧内置衣帽间,宽敞的大飘窗带来极致的采光。打造“简而不减”的高级感,每个细节都诠释着业主对高品质生活的追求,前卫且具有个性。



## 资讯

### 华浔装饰 启动“爱家服务月”

本报讯 服务于行,感动在心!一年一次的华浔“爱家服务月”活动于近日启动。“爱家服务月”是华浔每年必办的公益行动,为华浔已过保修期的老客户提供免费检修服务,至今已举办23届。

据悉,华浔“爱家服务月”活动的内容包括水电维修、扇灰维修、板门合页维修、小面积瓷片脱落维修、卫生间淋浴房渗水维修,以及更换开关面板、灯具、水龙头等服务。

### 晋江喜盈门 家装狂欢盛惠来袭

本报讯 4月13日—5月5日,晋江喜盈门家装狂欢盛惠来袭,10元报名即可享1800元消费券等七大权益,更有100万元喜盈门专项补贴。

据悉,活动期间,顾客可通过线上小程序参与集赞领50元全场无门槛券。5月1日凭电子门票至现场签到可免费领取价值499元喜临门记忆枕1个等。消费的顾客还可在成交价后再享10%补贴,满足条件还可参与押大小赢免单1次及满赠换购活动,满赠换购产品有999元喜临门乳胶枕,2999元喜临门功能沙发,5999元慕思电动沙发,14999元东芝滚筒洗衣机等。

此外,活动期间,顾客在参与活动的商超消费且单笔实付金额满3000元及以上还可于现场领取100元超市购物卡1张。单笔实付定金满1000元及以上,即可凭销售单获得抽奖券,凭券参与现金、金条、功能沙发等豪礼大奖。

### 晋江居然之家 开启“五一巨惠”

本报讯 4月16日至5月1日,晋江居然之家家居卖场开启“五一巨惠”家装盛典,五大活动回馈消费者。据悉,活动期间顾客预约报名后可领取刮刮卡彩票1张及宝马2万元首付抽奖券1张。顾客至居然之家晋江店消费,可参与“100%中奖 赢100%免单”活动,使用“云闪付App”领券并用信用卡刷卡支付享受3000元立减300元优惠。

此外,活动期间,顾客至居然之家晋江店消费,实际交款满5000元以上可领取1张100元油卡。顾客至居然之家晋江店消费,实际交款每满1000元以上还可以参加抽宝马2万元首付及50000元现金的活动,每满1000元1张即可获得1张抽奖券,共有50个千元现金及宝马2万元首付等惊喜等待幸运者。

### 家装好时节 为家居“焕”上大自然气息

谷雨时节,万物生长,百花绽放,暮春气息浓厚,初夏的火热呼之欲来。此时,正是踏青好时节,去大自然里摸摸树、赏赏花、放风筝、踩单车,甚至来一场说走就走的旅行……相信,每个人心灵深处对于大自然都有着热切的盼望。这个时节不仅是踏青好时节,也是家装好时节,除了诗和远方,我们也可以在家中打造一场和大自然的美好约会。

#### 色彩选择:明亮和温暖是主旋律

在色彩的选择上,可以呼应户外的颜色,以白色、米色、灰色等中性色为基调,加上一些明亮的色彩,如绿色、粉色、蓝色等,通过对墙面、地板、软装等焕新,为家居增添大自然的气息,营造宽敞明亮的居住空间。大地色系自然稳重、蓝色系清新安宁、粉色系浪漫柔和,加上家居装饰中不可或缺的绿植元素,这不正是暮春时节五颜六色的大自然吗?

#### 功能设计:个性化定制很关键

如果在家里“越住越乱”“越来越懒”的感觉,也许是采光、收纳和动线的问题。想要家里有大自然通透的感觉,装修时,在功能设计上需要根据家庭成员的实际需求和生活习惯进行定制。

如果采光不好,可能导致心情烦躁,可根据布局设置各个空间采光。试想站在落地窗前,将窗外的绿意尽收眼底,心情自然就会惬意放松,加上设计合理的照明安排,就能够通过灯光营造温馨的氛围。采光不足的空间则通过镜面、浅色系墙面、隔断等来营造开阔的效果,家就成为久住不腻的港湾。

如果是住宅的收纳功能不足,可以通过整墙收纳柜、岛台、增加储藏室等设计,分担收纳压力,让过季衣物等各类物品都有合适的去处。家里整洁有序,心情也会跟着明朗起来。

如果动线不合理,也会让家住起来不够舒适。家居动线根据群体功能分为居住动线、家务动线、访客动线,在设计上应尽可能让行动路线简单、整体操作体验便捷,让行走(尤其是家中有老人或小孩)更加自由。另外可以设置“兴趣角”,让独处与相聚更加富有乐趣。如打造沉浸式阅读角、品酒区、游戏区,通过智能联动,为家居增添一份科技感,让美好生活更加具象化。

#### 选材保养:自然环保很重要

暮春时节气候宜人,但这个季节雨水也会增多,无论是装修还是居住,都需要注意保持室内空气流通,多通风透气,避免潮湿霉变。同时,在选材上也要尽量选择环保、符合国家标准的材料,确保家居环境的健康与安全。

## 家装课堂

# 家装常用木材怎么选?

●**橡胶木**:生长周期短,制作出来的家具性价比高。有很强的韧性,不容易开裂,这种木材耐磨,经久耐用。

**适用范围**:茶几、餐桌、书柜等。  
**缺点**:用久了会干燥变形、有异味、容易变色、有虫蛀。

●**橡木**:分为白橡和红橡,但是红橡一般不红,白橡一般不白,不能只靠颜色区分。家具中多用红橡。这种木材坚实有韧性,有鲜明的木纹,耐腐蚀,不易吸水。

**适用范围**:床板、茶几、餐边柜等。  
**缺点**:制作加工起来比较困难。

●**桦木**:又称作锯木,该木材多为进口,木质性能稳定,中高档次的家具会选用此木材。它有清晰的纹理,色彩柔和,有光泽度。

**适用范围**:地板、门、餐桌等。  
**缺点**:会出现一定的色差,空气干燥时会出现变形或者裂纹等情况。

●**胡桃木**:优质木材之一,产地主要在美国和欧洲地区。而其中的黑胡桃木呈现黑褐色。该木材质软有光泽,不容易变形。

**适用范围**:餐边柜、床板、梳妆台等。  
**缺点**:价格偏高,需要定期保养。

●**樱桃木**:该木材坚硬、纹理细密、光泽度强、抛光性好。

**适用范围**:床头柜、雕刻艺术品、鱼骨木地板等。  
**缺点**:不同产地之间的樱桃木差距较大,而且价格比较昂贵。

●**杉木**:该木材外表质地较软,碰撞后容易产生划痕,在大多数情况下,用于制作细木工板或者指接板等。它的纹理也很细腻,性价比很高。

●**香樟木**:属于稀有的名贵木材之一,也是我国特产稀少的树种之一。防虫蛀,耐腐蚀,有香味。

**适用范围**:衣柜、床、部分雕刻品。  
**缺点**:价格昂贵,而且需要经常保养,购买该木材后家中要常通风,有儿童和孕妇的家庭不建议购买。

●**柚木**:又叫紫柚木,也是世界上非常名贵稀少的木材,现在的市面上使用该木材也比较少。它的硬度非常高,不容易变形开裂,也不容易磨损,防虫蛀。

**适用范围**:地板。  
**缺点**:市面上的质量比较不稳定。

●**水曲柳**:该木材装饰性强,外表美观,有很好的耐腐蚀性与防潮性,抗老化性能好。

**适用范围**:门框、扶手、楼梯踏板等。  
**缺点**:不同地方生产的木材会有一定的色差,干燥时容易开裂起翘。

●**榆木**:属于比较常见的木材,很多传统的中式家具会选用。适合做雕刻,烫蜡和木蜡涂装。

**适用范围**:橱柜、餐边柜等。  
**缺点**:不同地区生产的木材会有色差,其中一些老榆木容易生虫。



在家中会用到非常多的木材,大到地板、衣柜,小到椅子、电视柜等。可是市面上木材的种类又非常多。很多朋友不知道该如何选择、分辨。今天,小编就给大家讲讲市面上常见的木材都有哪些,我们该如何进行分辨,才可以精准避雷。

**木材的档次**

家装中常见的有10多种木材,它们分别是松木、橡胶木、桦木、榉木、榆木、杉木、水曲柳、枫木、橡木、白蜡木、樱桃木、柚木、胡桃木等。按照市面上的木材档次等级可分为高、中、低三个档次。

高档次的木材有红橡木、白橡木、樱桃木、柚木、黑胡桃木、枫木。中档次的木材有桦木、榆木、榉木、水曲柳、白蜡木。松木、橡胶木、榉木则属于低档次的木材。

**常用木材的特点**

每种木材都有它的特性,只要了解了它们的优缺点,就能在家中根据自己的需求找到合适的木材。那么,这十几种常见的木材都有什么特点呢?一起来看看。

●**松木**:它的外观与性价比最高,常运用于中档实木家具中,现在的很多原木家具与儿童家具都会采用松木。透气性强,木质有弹性,有着良好的导热作用,保养起来方便简单。  
**适用范围**:儿童床、儿童书桌等。  
**缺点**:木质松软,容易裂开变形,材质容易出油。

## 晋江经济报《爱家》周刊年度合作品牌

品牌热线: 13505065057

**华浔品味装饰** 晋江总部  
HUAXUN TASTE DECORATION

品味空间 · 生活无限

地址:晋江市市标旁德辉华庭二楼202号  
电话:0595-85617268 85617368

**居然之家 Easyhome** 晋江店

居然之家晋江店一站式  
高端建材家居旗舰MALL

地址:晋江市长兴路601号乔丹中心  
电话:0595-82092222

**晋江喜盈门**

500个建材/家居品牌旗舰店大本营

买好建材家居 晋江喜盈门

地址:晋江市和平中路110号(晋江机场旁) 咨询热线:8322 3888

**虚位以待**

招商热线:13505065057