

# 燃气热水器怎么选？这份攻略请收好

热水器是必备家电，燃气热水器因具有效率高、等待时间短和即用即开，没有蓄水、不用担心水质变质等特点，获得很多业主的喜爱。然而，面对市场上琳琅满目的商品，消费者在选购时难免会产生困惑，那么，究竟该如何选购燃气热水器呢？

## ▶▶▶ 选购注意六个要点

### 容量升数

选购燃气热水器，容量是必须考虑的第一个要点，在选购时要根据家庭人数和水量需求，来选择燃气热水器的容量。

一般来说，小户型适合10L的，家庭一般选12L-14L，大户型和喜欢泡澡的建议选择16L或是18L的。这里所说的L值并不是如电热水器那样代表储存水量的多少，而是每分钟能加热水量的数值。因此，数值越大，每分钟加热水量就越多，就能供给更多出水点使用，价格也就更贵。

选购时，容量并不是越大越好，要根据具体条件选择，其次还要看是否满足空间需要，一味追求大可能功率达不到，还会造成浪费。

### 排气方式

燃气热水器的排气方式分为直排式热水器、烟道式热水器、强排式和平衡式热水器四种。直排式和烟道式目前由于安全性、环保性的原因已经被市场淘汰。强排式是从室内吸氧，产生的废气通过排风扇排到室外，所以不能安装在卫生间内，因为洗澡时，卫生间属于密闭空间，热水器会从室内吸氧，存在造成人员缺氧的危险，一般都放在厨房。平衡式是从室外吸氧，废气也是通过排气扇排到室外，所以，可以放在厨房，也可以放在卫生间。

日常使用，强排式热水器已经足够了，但是强排式燃气热水器的风机力度太大，在排烟的同

时也会吸走很多热量。其次，从安全性的角度来看，由于强排式燃气热水器仍是室内进气，因此必须安装在有窗户、通气性好的房间内。如果安装在卫生间等密封性较好的小房间，使用时可能会导致房间缺氧，有一定的安全隐患。

平衡式燃气热水器采用的排气方式与配套烟道相结合，能够形成一个与室内空气隔离的密封系统，从而避免了消耗室内空气及导致烟气污染的问题。

因此，在选择燃气热水器时，如果预算有限，可以选择强排式燃气热水器，而预算充足的情况下，更安全的选择是平衡式燃气热水器。

### 恒温技术

你有没有遇到过洗澡水温不稳定的情况？洗浴过程中，水温突然过冷或过热，那真是太痛苦了！所以，燃气热水器的恒温技术非常重要。

目前主要有三种技术，建议选购顺序依次为：水量伺服器>水气双调>燃气比例阀。尤其是水压不稳定，或者住得比较高，更要选带有水量伺服器的燃气热水器，这种热水器能够控制进水量，并带有燃气阀门调节温度，恒温效果更好。

### 静音设计

燃气热水器在使用的时候有一个明显弊端，就是噪声过大。如果安装位置靠近卧室，使用的时候会影响休息。甚至，它

产生的噪声还会成为扰民因素。如果品牌做了静音认证，那么请认准静音等级。静音等级和能效等级相似，等级越高意味着静音效果越好。静音越好意味着价格越高，因此很多产品不做静音认证，选购的时候根据预算选择。

目前市面上大多数产品，并没有做静音认证，这就需要我们去查看产品的详细说明，查看具体参数，看准噪声的分贝值，选购分贝值较小的产品。

### 功能选择

功能是不是越多越好呢？不一定！有些功能只是为了提升价格而设置的，对实际使用并没有帮助。抗风防冻、一氧化碳监测、防泄漏等功能都是必备的，但零冷水、智能语音助手等功能是否必要就得看个人需求。

### 品牌资质

国家对于燃气热水器这种涉及人身安全的产品实行3C强制认证制度，企业必须具备国家规定的生产条件和管理水平才能获得3C认证，没有3C认证的产品是不能够保证安全的，每台产品的包装箱或铭牌上都印有3C标志，在购买时应加以注意。燃气热水器在使用过程中受水垢、气源以及周围环境(厨房中的油烟、灰尘及室外的天气)的影响，如果在使用过程中发现异常情况应及时求助产品的售后服务部门，因此在购买时应落实售后服务能否得到保证。



## ▶▶▶ 高性价比燃气热水器推荐

**品牌:**海尔  
**产品:**海尔KL5  
**参考价格:**2699元  
这款可以说是高颜值、高性能的产品。拥有无极变频水伺服、8根控制线双重算法，控温更加精准。五分段燃烧，控温更加精准也更节能。外观采用的是彩晶玻璃全触控面板，质感好的同时也更好看。静音能力强，配备了多维静音降噪系统，通过全封闭式燃烧结构、静音变频风机、静音比例阀及“钣金机身+玻璃面板”的双层隔音，能够把声音降低到37分贝左右，静音效果非常好。

**品牌:**林内  
**产品:**林内QD06W  
**参考价格:**4199元  
这款QD06W也是带水量伺服器的款式，恒温方式是“燃气比例阀+升级版四核水伺服”，感知水温更精准、恒温效果更好。还搭配了三种恒温功能，旁通混水技术、微火苗燃烧技术、无缝切换燃烧技术，让水温更稳定，使用无干扰。而且还支持手机APP控制、低水压启动、自动ECO技术、一键直达心选模式、开机自检等智能安防等功能。

**品牌:**卡萨帝  
**产品:**卡萨帝CWV3  
**参考价格:**4799元  
这款配备了卡萨帝独创的双驱水量伺服器，冷热双控，而且能够实现沐浴中关水再开依然是恒温的效果。加上微焰控温技术，沐浴全程恒温，不用担心水温波动。风机采用下置风机，另外还支持穹顶静音降噪技术、安心净肤洗，在恒温性能、静音能力上都是顶配。另外，还配备了彩晶玻璃全屏，整体的外观质感也很高。而且，这款支持全免安装费，不仅免人工费，材料费和增值服务费等也都全免，还有8年的质保。

**品牌:**能率  
**产品:**能率E4  
**参考价格:**3098元  
这款E4控温方式是水量伺服器，加上能率纳米级CPU，控温恒温没有问题。下置风机、磷脱氧铜的换热器，热效率更高、更耐久。而且还支持低水压启动、综合降噪，开机自检、高温安全锁、60分钟自动关机保护等一系列的防护措施，综合性能、配置和安全性等方面性价比较高。

## 资讯

### 晋江喜盈门新品开业 纽恩泰空气能惠客

本报讯 3月30日，晋江喜盈门家居广场迎来了新品纽恩泰空气能的入驻及开业。据悉，在开业期间，纽恩泰空气能开展“以旧换新·超值焕购”活动，即日起至5月15日，消费者只需缴纳200元定金，即可抵扣600元购机款(特价不参与)。旧设备依据新旧程度，最高可按新设备价折现10%，直接扣减。购机还可参与砸金蛋赢大奖活动，可赢取电动自行车、洗鞋机、电饭煲等好礼。此外，活动期间，老用户介绍新用户购买的，新老用户均可获赠纽恩泰电热水壶一个。

### 荣誉国际集团再添新店 闽侯荣誉国宴楼试营业

本报讯 近日，荣誉国际集团再添新店——闽侯荣誉国宴楼全面试营业。据悉，闽侯荣誉国宴楼以闽粤菜系为主，荣誉融合菜系为辅，聘用一流厨师团队掌勺，由中国烹饪大师、中国十大名厨胡满荣大师亲自带来团队主理。闽侯荣誉国宴楼延续荣誉品牌装修风格，总面积1万平方米，拥有近千平方米的宴会厅，设有大型免费停车场，适合举办各种婚庆喜宴。拥有30多间风格各异的豪华包厢，临江包厢美景一览无遗，适合各类商务宴请。同时引进集团优势经营项目，有独具特色、物美价廉的港式午晚餐餐厅、乌托邦音乐餐吧等。

### 泉州泰禾洲际酒店 举办2024春季婚尚盛典

本报讯 4月1日，泉州泰禾洲际酒店“翻”2024主题春季婚尚盛典在酒店大宴会厅圆满落幕，百余位到场宾客共同见证了这场极富春意与梦幻交织的婚尚盛典。此次春季婚尚盛典由泉州泰禾洲际酒店携手十几个婚庆商家联袂呈现，为泉州市民带来了一站式的婚典体验。活动现场，一场华丽的婚纱走秀震撼亮相，模特们身着各式精美婚纱，优雅地穿梭在台上，让人目不暇接。婚庆服务商家齐聚一堂，为新人提供了全方位的婚礼筹备方案。现场还有来自菲律宾的乐队Jaza现场Live献唱，以及泉州泰禾洲际酒店主厨团队精心打造的甜品和特调鸡尾酒，让到场的来宾们在饱览浪漫婚典的同时，尽情享受美好时光。

## 家装课堂

### 乳胶漆施工注意事项

乳胶漆施工是硬装中最常见的一种，它适用于各种不同颜色的墙面，无论是大白墙还是赤橙黄绿青蓝紫的墙面。乳胶漆不仅提供了丰富的色彩选择，还具有易施工、干燥快、无刺激气味等优点，因此被广泛应用于室内装修中。那么，在乳胶漆施工中需要注意什么呢？

#### 一定要涂刷底漆

涂刷底漆是乳胶漆施工中的基础步骤。底漆不仅增强了乳胶漆与墙面的黏附力，使得乳胶漆能够更牢固地附着在墙面上，而且还能填补墙面的微小瑕疵，提高墙面的平整度。此外，底漆还能平衡墙面的吸水性，使乳胶漆的干燥更加均匀，避免出现色差和斑驳。

#### 关闭门窗避免空气对流

施工完成后，关闭门窗是确保乳胶漆充分干燥的重要措施。乳胶漆的施工效果在很大程度上取决于其干燥程度。如果干燥不充分，乳胶漆的色彩和光泽度会受到影响，甚至可能导致墙面出现开裂、起皮等问题。因此，在施工完成后，需要关闭门窗，避免外界湿气和灰尘的侵入，让乳胶漆在安静、稳定的环境中自然干燥。

#### 施工期禁止打扫

施工期间及施工后的短期内，禁止打扫卫生也是一项重要的注意事项。打扫卫生过程中产生的灰尘和杂物很容易附着在未干的乳胶漆上，不仅影响施工效果，还可能对乳胶漆造成损害。因此，在施工期间和施工后的几天内，应尽量避免进行大规模的清洁工作，保持施工区域的清洁和整洁。这样可以有效保护乳胶漆的质量，确保施工效果的持久性。

#### 适量增加室内湿度

在干燥的环境中，乳胶漆容易过快失去水分，导致表面出现裂纹；而在过于潮湿的环境中，乳胶漆又可能吸收过多的水分，影响干燥速度和效果。因此，适量增加室内湿度，能够使乳胶漆的干燥更加均匀、稳定，可以在每个房间放置一盆水。

#### 保存好剩余的乳胶漆

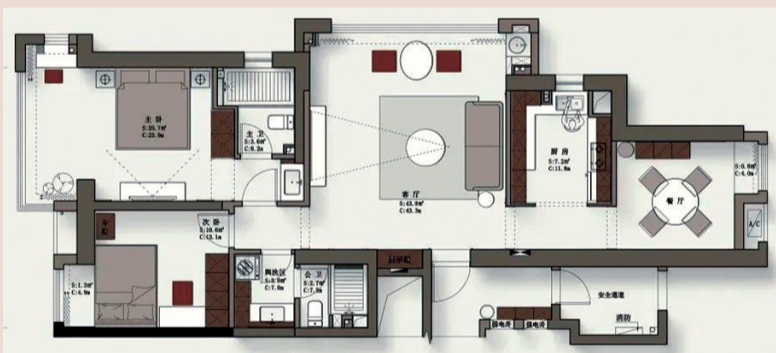
乳胶漆在施工过程中难免会有剩余，这些剩余的乳胶漆可以在将来进行修补时使用。因此，我们需要将其妥善保存在阴凉、干燥的地方，避免阳光直射和潮湿环境。这样不仅能够延长乳胶漆的使用寿命，还能够在需要时方便地取出使用。

本版由本报记者黄海莲采写

## 经典设计

家庭装修，设计是重中之重，可以说设计是装修的“灵魂”所在。好的设计方案可以让房子更出彩，也能让房子的功能更齐全。《爱家》版推出《经典设计》栏目，以本地各楼盘户型为样本，聚焦优秀设计方案，力求在装修者与设计师之间搭建一座沟通的桥梁：一方面为读者朋友们提供多种经典设计方案供装修时参考，另一方面也为设计师们提供一个展示才华和个性的平台。

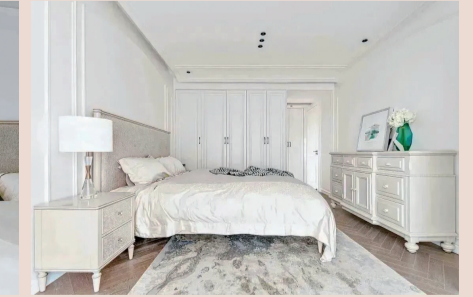
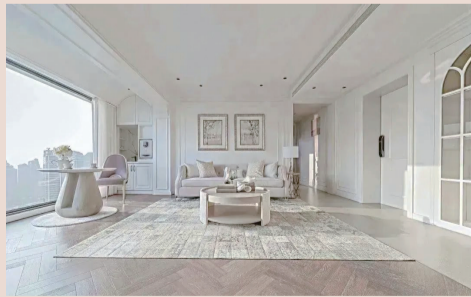
# 梦幻轻法式开启浪漫生活



设计单位: 华浔品味装饰 设计师: 王惠 设计风格: 轻法式  
小区: 上实上海 建筑面积: 100平方米

**设计说明:**本方案坐落于东海边,40层的楼层拥有绝佳的观海视野,围绕着“海上生明月”的优雅意境,不拘于传统分布,设计师将空间设计成了梦幻的轻法式风格。

设计师在空间中运用了大量的镜面,优雅的石骨线条与拱形门在镜面之下仿佛时光隧道,带人感受法式古典的美。全景窗将窗外的余晖和风景全数纳入。木纹与复古砖刻意分割的地面,把最舒适的脚感留给了最常停留的起居客厅。餐厅、厨房作为生活起居中最重要的主角,设计师在这里植入梧桐树壁画、质朴的哑金桌椅、古典的大理石烛台及复古的定制橱柜。梧桐树壁画是法式生活的缩影,它与镜面的加入给空间带来了田野中的清新气息,让人仿佛置身其中,聆听鸟语虫鸣,细嗅野花芬芳。客厅的知性被设计师延续至卧室区,洁净明亮的墙面不落庸俗。



## 晋江经济报《爱家》周刊年度合作品牌

品牌热线: 13505065057

华浔品味装饰 HUA XUN TASTE DECORATION 晋江总部

品味空间·生活无限  
地址:晋江市市标旁德辉华庭二楼202号  
电话:0595-85617268 85617368

居然之家 Easyhome 晋江店

居然之家晋江店一站式  
高端建材家居旗舰MALL  
地址:晋江市长兴路601号乔丹中心  
电话:0595-82092222

晋江喜盈门

500个建材/家居品牌旗舰店大本营

买好建材家居 晋江喜盈门  
地址:晋江市和平中路110号(晋江机场旁) 咨询热线:8322 3888

虚位以待

招商热线:13505065057