

住一楼也无惧“回南天” 这样装修让家不再“潮”

说到“回南天”，南方人都不陌生，每到春季的时候，隔三差五就会出现闷热、潮湿的天气。然后，家里的墙壁、地板就会“渗水”，尤其是全屋贴瓷砖的装修，一到“回南天”，那墙面的水足以让人崩溃。

如果说有什么比这个更崩溃的，那就是“回南天”遇到一楼。池店桥南社区居民林小姐就是那个“崩溃者”。“当初觉得一楼的房子，出行方便，价格便宜，很适合老人家居住。但是它的问题也非常多，采光、通风条件一般，私密性差，还有一个最大的问题，那就是潮湿。每到‘回南天’，到处湿漉漉的，感觉家里每天都在‘抗洪’。”林小姐说，新房入住才两年，就碰到了好几次“回南天”，“当初装修的时候虽然也考虑到潮湿问题，但除了加多了一层防水以外没有特别的措施，以至于现在一到‘回南天’就很心累。”

“很多人喜欢一楼房子的便利，但一楼确实存在潮湿、采光等问题，不过只要装修之前做得好，照样能把一楼变成温馨的幸福小窝。建议在装修时注意以下几个要点，解决一楼的潮湿问题。”晋江大成尚选装饰公司负责人袁修昶表示。

使用墙固和地固

墙固和地固本质是胶水，它们的作用是用于防止水泥面起砂，可以有效隔绝水泥面的水汽。当水分没有渗透到水泥层里面，就不用担心墙面会蒸发水分了。因此，装修的时候，全屋使用墙固和地固，可以有效缓解墙面、地面渗水的问题。

刷防水胶

全屋使用墙固和地固之后，还有一些通风不好的角落，或者卫生间门口、厨房等功能区，最好也刷上防水胶，确保水泥层能够保持干燥。

腻子一定要耐水

一楼的采光和通风条件差，再加上潮湿，每年的梅雨季节和“回南天”，不管是瓷磚墙面还是乳胶漆墙面，都会冒出水珠。这层水珠有一部分会蒸发，还有一部分会渗透到墙壁里面。即便有防水剂和墙固，依然会影响到乳胶漆。乳胶漆潮湿之后，时间长了也容易出现开裂、鼓包、脱皮等情况。所以，想要避免乳胶漆

出现问题，腻子一定要选择耐水的款式。

阳台墙面要贴瓷砖

一楼的通风条件差，湿气多。在炎热的夏天，阳台的温度比较高，再加上湿气重，很有可能导致墙面发霉。

所以，阳台的墙面最好贴瓷砖，这样可以有效避免墙面发霉的情况出现。并且还要选择吸水率比较低的瓷砖，否则内部发霉，也会发出异味。

最好不贴木地板

很多人喜欢在卧室里面铺木地板，看着温馨舒适，脚感也比较舒服。但是一楼的湿度比较高，普通的木地板长时间处于潮湿状态，容易发霉、发黑。尤其是每年的梅雨季节和“回南天”，地面出现“渗水”，可能会导致木地板翘边、变形。为了避免不必要的麻烦，一楼的房子最好采用全屋通铺瓷砖。看着时尚大气，还不用害怕潮湿的问题。

家具要预留通风孔

不管是玄关柜、鞋柜、餐边柜、衣柜、橱柜、吊柜、榻榻米等，只要是木质材料打造的家具，都要预留通风孔。否则，在高湿度的环境下，木质材料容易出现发霉的情况。而成品家具没有预留孔洞，不过在摆放的时候要尽量不要紧贴墙面，这样可以避免发霉的情况出现。

安装地暖

装修的时候，可以考虑在地面安装地暖。很多人觉得装地暖是北方的事情，其实南方更需要。如果天气比较潮湿，可以通过地暖来蒸发室内的湿气，有效缓解潮湿的问题。而到了梅雨季节、“回南天”的时候，如果觉得地暖不够用，可以把空调的除湿功能也打开，双管齐下，除湿效果很不错。

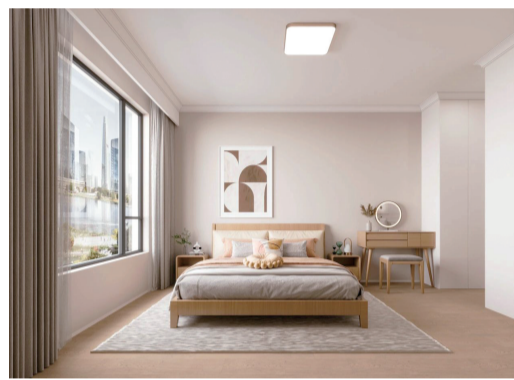
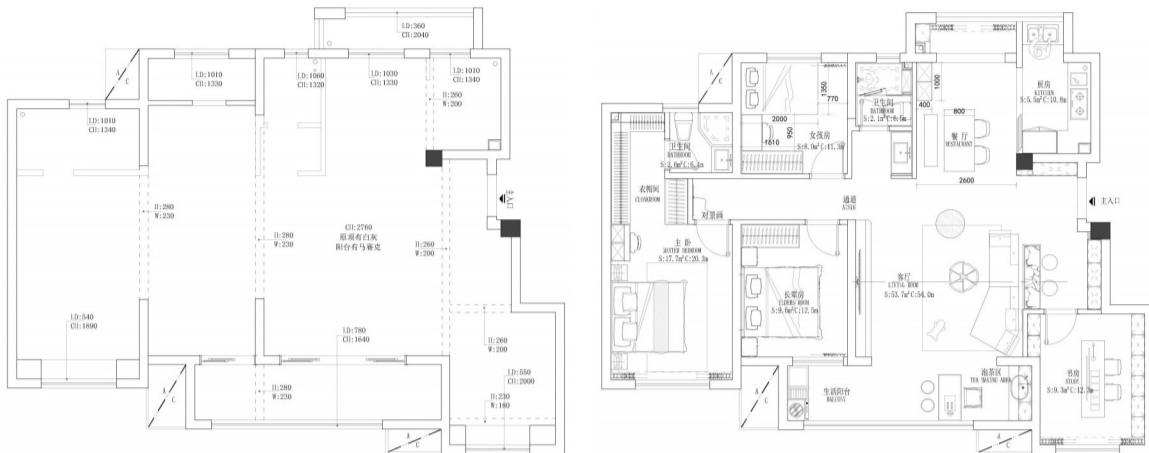
配备除湿机

现在的家具电器多种多样，针对每一种情况都有专门的电器。面对一楼的潮湿问题，可以给家里配备一台除湿机。顾名思义，就是专门解决湿气而存在的电器。木业有专攻，一些专用的电器，还是可以解决一些固定的问题。

经典设计

家庭装修，设计是重中之重，可以说设计是装修的“灵魂”所在。好的设计方案可以让房子更出彩，也能让房子的功能更齐全。《爱家》版推出《经典设计》栏目，以本地各楼盘户型为样本，聚焦优秀设计方案，力求在装修者与设计师之间搭建一座沟通的桥梁：一方面为读者朋友们提供多种经典设计方案供装修时参考，另一方面也为设计师们提供一个展示才华和个性的平台。

原木风打造简约温馨家居



设计单位：华浔品味装饰
设计师：汪伟江
设计风格：现代原木风
小区：中南禧院君辰
建筑面积：132平方米

设计说明：本方案整体风格以原木风为主，色调偏温馨。采用经典的客餐厅一体化设计，有效地打破了传统空间的界限，使得两个区域在视觉和使用上无缝衔接，增强了空间的开放性和流动性。这种布局不仅节省了空间，还提高了家庭成员间的互动性，使得家庭活动更加集中和便捷。此外，现代原木风装修注重细节的处理和材质的选择，往往搭配以简洁线条的家具和柔和的色调，既展现了现代设计的简约美学，又不失温馨和舒适的生活体验。

卧室整体选用低调的米色做主色。低饱和色彩组合，渲染出卧室的温馨和安静，同时引入和煦温暖的光线，散落在空间各处。主卧空间中，采用木制床体与原木桌椅，原木色让空间更加自然温馨，大开窗的设计让空间自然光线更加充足，营造出温暖、自然、惬意、舒适的睡眠空间。

资讯

华浔品味装饰举行 2023年优秀匠人表彰会

本报讯 3月24日晚，2023泉州华浔优秀匠人表彰会暨2024华浔工人之家开春家宴在海丝博亚国际酒店隆重举行，来自华浔品味装饰集团泉州公司近250名工人、监理参加。据悉，此次活动不仅是表彰2023年泉州华浔的优秀匠人，亦是一场暖心的开春家宴。

当天的主角是泉州华浔一线工人师傅，他们是装修的筑造者，是工

程部的基柱子。现场为41名获得2023年优秀匠人的工人颁奖，其中，砌墙组5名、水电组7名、泥工组12名、木工组9名、灰工组8名。华浔品味装饰集团泉州大区总经理吴文华表示，工程是泉州华浔的基础，工人是工程的基石，工艺是工人的尊严，希望泉州华浔的工人师傅怀匠心、精工艺，让自己更上一层楼。

晋江设计师赴深圳游学

本报讯 3月18日—20日，晋江市室内装饰协会组织30多位会员赴深圳游学。据悉，本次游学，会员们分别前往全球酒店设计公司排行榜第五的杨邦胜设计集团、中国首家登陆A股市场的室内设计企业J&A杰恩设计参观，并与知名设计师杨邦胜、姜峰交流互动。而后探访了国内首个大型空间智能开放实验室华为方舟壹号（方舟壹号智能实验室是华为基于全屋智能方案打造的实验基地，也是华为布局全屋智能产业首个对外开放的超大型空

间实验室）。会员们还走进华为智能终端总部——松山湖实验基地参观学习。

在游学期间，会员们还参加了深圳家居设计周活动，包括在深圳家居设计周现场举办的“设计之间”省际对话论坛。来自晋江的设计师杨邦胜、姜峰交流互动。设计师们共同探讨设计的无限可能，激发新力量，为设计界注入新的活力。

家装课堂

大家都知道，装修是一件不易的事情，有时候往往花了不少钱，却还未能装出理想的效果。为了让广大业主在装修过程中更加省心，《爱家》周刊推出《家装课堂》栏目，广大业主如果在装修中遇到困难或是有装修心得等均可发信息到1350506507咨询分享，我们将找专业人士帮你解答疑惑。

PPR管如何选择？

在装修新房时，水管的选择是很重要的。水管本身就属于隐蔽工程，都是预埋在地底下的。一旦出了问题，就得进行返修。不仅对生活产生影响，而且在再次装修时会增加麻烦。

水管的种类比较多，按照材质来划分，可以分为三大类：金属管、塑料管、塑料复合管，它们各自有不同的特点。PPR（polypropylene random）管又叫三型聚丙烯管，无规共聚聚丙烯管，是目前家装工程中采用最多的一种供水管道。

对于家装来说，PPR管更适合，这种材质的水管性价比高、适用范围广，再加上抗压性好，热稳定性比较稳定，不容易漏水，耐水压耐腐蚀，无毒无味，使用寿命长，能够满足绝大多数家庭的需要。那么，如何选购PPR水管呢？

“市场上PPR水管价格大同小异，PPR水管价格根据品牌、原料运输成本决定的，略有差异，不过只要掌握以下几个技巧就可以放心选购了。”华浔品味装饰晋江市标店工程总监陈秋生表示。

五个动作先明确

“摸”：质感是否细腻，颗粒是否均匀。

“闻”：有无气味，好的管材没有异味，差的则有怪味，可能掺入了聚乙烯。

“捏”：如果稍微用力就会变形的PPR水管，肯定不是好的水管。

“砸”：好的PPR水管“回弹性”特别好，砸不碎的PPR水管，未必是好管，主要看原料和加工工艺。

“烧”：点火一烧，更直观明了，好的材质不会冒黑烟，不会有刺鼻气味，燃烧后液体也比较洁净。

“三看”不能忘

看外形：在选购水管时，一定要看水管是否周正、是否扭曲等，水管的表面是否平整，色泽是否均匀。水管的柔韧性是否良好决定着在受力时会不会出现崩裂的情况。柔韧性越好的产品越能有效避免漏水的情况。很多水管之所以漏水，就是因为本身韧性太差，一受到外力的作用就产生漏水现象了。

看卫生性能：由于这类产品直接与我们的饮用水接触，所以在购置前，一定要注意它的卫生情况。如果管道的品质很差，那么内壁中一定会有许多污渍，当我们长时间使用时，就会出现水垢和重金属离子的污染问题。

看是否耐腐蚀：水质中含有许多酸碱性物质，再加上水



流会对管道产生一定的腐蚀性，在购买管道时，一定要注重它的耐腐蚀性。亚通家装PPR管道具有良好的性能，耐腐蚀、耐高压、耐-20℃低温、耐95℃高温，超长使用寿命，常温常压下保证使用寿命50年以上。

安装施工注意事项

水管在搬运、施工时应加以保护，避免不当外力造成机械损伤，在暗敷后要标出管道位置，以免二次装修损坏管道。PPR管在-5℃下存在一定低温脆

性，冬季施工应当心，切管时要用锋利工具缓慢切割。PPR管长期受紫外线照射易老化降解，安装在户外或者阳光直射的地方必须包扎深色保护层。PPR管除了与金属管用水器连接使用带螺纹附件或法兰等机械连接方式外，其余均应采用热熔机，使管道一体化，无渗漏点。

此外，PPR管明敷或非直埋敷布管时，必须按规定安装支架、吊架。管道安装后在封管及覆盖装饰层时必须试压。

本版由本报记者黄海莲采写

晋江经济报《爱家》周刊年度合作品牌

品牌热线：1350506507

华浔品味装饰 晋江总部



品味空间·生活无限
地址：晋江市市标旁德辉华庭二樓202号
电话：0595-85617268 85617368

居然之家 Easyhome 晋江店



居然之家晋江店一站式
高端建材家居旗舰MALL
地址：晋江市长兴路601号晋丹中心
电话：0595-82092222

晋江喜盈门

500个建材/家居品牌旗舰店大本营

买好建材家居 晋江喜盈门

地址：晋江市和平中路110号（晋江机场旁）咨询热线：8322 3888

虚位以待

招商热线：1350506507