

春季装修 这些细节多注意

立春一过,晋江便迎来了淅淅沥沥的春雨,随着天气逐渐变暖,降水量逐渐增多,对于正在装修房子的小伙伴来说,需要注意的事项也增加了不少。“很多业主过完年就急着开工装修,希望新的一年有新的开始。但是在雨水多的春季装修,有一些细节要特别注意。”中博装饰晋江公司装修总监柯于海表示。那么,就让我们一起来看看春雨绵绵之时,装修要注意哪些细节吧。

注意保持木材干燥

“选择材料要慎重,特别是木质材料,必须选择吸水率低、变形系数小的木质材料。”柯于海表示,购买木材时,应选择规模较大的厂家生产的产品,因为大厂家的木料一般都经过干燥处理。国家规定,标准板材的含水率不能超过12%。木材进场后在通风处架空放置,这样既不会变形,也不会影响木质。

运送木质材料最好选择天晴的时候进行。很多业主会用三轮车或其他没有带篷的货车运输装修板材,遇到细雨天气也不以为意,觉得影响不大。这种认知是错误的。小雨对普通的夹板不会造成太大的麻烦,但对于饰面板一类的板材就会有影响。因为饰面板带回工地后一般要刷一层保护漆,如果饰面板上面被雨淋的水分没有挥发干就上漆,很容易造成水分被锁在漆层内,长时间后会出现微小的霉点。

雨天不宜刷漆

“对于木制品,无论是刷清漆还是硝基漆,最好不要在雨天刷,特别是下大雨的日子,因为木制品表面在雨天时会凝聚一层水汽,这时刷漆,水汽会包裹在漆膜里,使木制品表面浑浊不清。”柯于海表示,雨天刷硝基漆,会导致色泽不均匀,而刷油漆,则会出现泛白的现象。所以一般情况下,即便让施工队先干点别的活或暂时停工两天,也尽可能不要在雨天做油漆活。另外要特别注意,梅雨季节漆面干透速度很慢,甚至一层漆需要两三天甚至更长的时间才能干透,这种情况下,只能等着油漆干透,再刷第二、第三遍,同时上油漆或涂料前还要确保木材、墙体的干燥。

及时保护成品

“一些在节前已经完成的成品要及时保护,比如门窗、地砖等。”柯于海介绍,雨季木料潮湿,极易变形,所以在门窗成形后尚未刷漆前,必须先用重物平压一个星期左右时间,使门窗结构基本稳定,减少日后变形的可能性。地砖铺贴完成后,由于天气潮湿使水泥的凝固速度变慢,所以地砖铺完后不能马上踩踏,必须先搭设木板后方可通行。同时,当室外湿度较大的时候,不要开窗;天气晴朗的时候,可打开窗户,保持室内通风良好,这样有助于室内墙面、地面及木材等的干燥。

资讯

晋江市室内装饰协会新春走访会员企业

本报讯 1月31日至2月6日,晋江市室内装饰协会开启新春走访会员企业活动,为会员企业送去新春祝福。

在晋江市室内装饰协会秘书长蔡俊峰带领下,走访组走访了东石、青阳、安海等地的协会新老会员单位,并为新入会企业授牌。在走访过程中,协会详细了解了各会员企业的情况,为会员企业送去新春祝福。同时,与各会员企业探讨在经营中遇到的问题,在走访中促进会员企业之间的互动。据悉,接下来,晋江市室内装饰协会将开展多样化活动,为会员企业搭建更多交流、学习、互动的平台。

喜盈门元宵活动欢乐上演

本报讯 春到人情暖,节来万家圆。喜盈门晋江店为活跃节日气氛,增强员工凝聚力,在元宵节这天举办了“猜灯谜”文化活动。活动共准备了500条谜面,供各位导购员进行有奖竞猜,现场一派喜庆祥和。

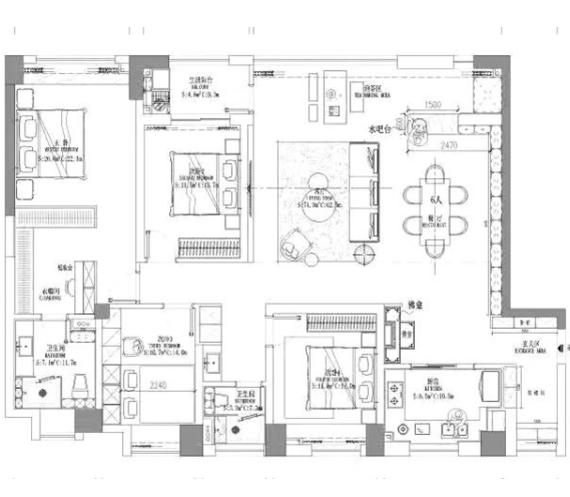
同时,为弘扬中华民族传统文化,营造喜庆祥和的节日氛围,增进与业主之间的交流,丰富小区业主的业余生活,提升居民的幸福感,晋江喜盈门还联合中海景城、中蓝天樾、中骏云景台、中骏丽景府、保利上城等五个小区举办了元宵主题活动,与小区业主们包汤圆、做花灯、猜灯谜,度过一个难忘的元宵佳节。

本版由本报记者黄海莲采写

经典设计

家庭装修,设计是重中之重,可以说设计是装修的“灵魂”所在。好的设计方案可以让房子更出彩,也能让房子的功能更齐全。《爱家》版推出《经典设计》栏目,以本地各楼盘户型为样本,聚焦优秀设计方案,力求为装修者与设计师之间搭建一座沟通的桥梁:一方面为读者朋友们提供多种经典设计方案供装修时参考,另一方面也为设计师们提供一个展示才华和个性的平台。

素雅极简大平层 回味生活的本真



设计单位: 华浔品味装饰晋江市标分公司

设计师: 刘安成

设计风格: 现代极简风

项目名称: 保利上城

项目面积: 190平方米

设计说明:本案是四室两厅,空间方正,分布合理,但收纳空间缺少规划分区,因此,设计师设计了单独的衣帽间,以及整墙的餐边柜,在次卧也设计了定制柜,提升整体空间的收纳能力。整体风格上,设计师以现代简约风为主调进行设计,客厅空间整体以白色系为主,选用白色艺术漆搭配黑色茶几,简单舒适,营造出宽敞舒适的居家氛围。电视背景墙做出层次感与右侧柜体相连接,搭配装饰品来修饰空间,留白赋予空间无限的遐想。

次卧榻榻米衔接书桌,一体式的布局简约又清爽,一部分柜体选择开放式,既丰富了储物空间,又让整个卧室不显沉闷压抑。

新年装新家 五种装修风格来袭

春节一过,万物复苏,是时候给新家一个全新面貌了。许多业主在过完年后都会开启装修之路,那么,新家该怎么装?什么风格最好看?这对于多数业主来说都是个难题。其实,选择自己想要的有氛围感的家,最简单的方式就是通过风格来分辨。今天小编为大家盘点了当下最流行的5种装修风格,相信总有一款适合你。

极简风

极简风讲究极致简洁,整体给人一种高级感。极简风专注生活最真实朴素的本质,除掉繁杂的装饰,用最少的的设计打造最有张力的空间。将设计元素、色彩、照明、原材料简化到最少的程度,但对色彩,材

质的质感要求非常高。因此,简约的空间设计通常非常含蓄,往往达到以简胜繁,以少胜多的效果。

设计小贴士:
常用配色:黑、白、灰、原木色
适合人群:崇尚功能性和现代感的年轻一族

轻奢风

现代轻奢,讲究的是“简单”和“奢华”之间的平衡,主要体现在材料的精细、高级和质感。

一般多选用大理石纹作为家居底色,搭配金属、皮革等软装元素,从而营造一个高品质的家居环境。

以高级感的中性色为主,简洁、大气,令空间质感更为饱满。通过材质上的奢华,不着痕迹地透露出对于精致、考究生活的追求。

设计小贴士:
常用装饰:大理石、岩板、冷翡翠等高级石材、自然木皮。
适合人群:城市精英人群和年轻人

美式风

简美风格是对美式风格的简化处理,在保留美式风格精髓的同时注入了时尚的现代气息。

它以简单的实用性为主,在设计上追寻清爽明快、简约舒适,宽敞的空间、简单的色调,都是经典的设计。简美风格整体给人一种简

约大气的气息,它摒弃繁复的空间布局,每一处都格外干净利落,而且现代实用。整个空间没有琐碎多余的设计,让人感觉实用且舒适。

设计小贴士:
色彩搭配:以简单、素雅为主颜色,如白色、黑色、浅灰等。
适合人群:追求自由、个性时尚的年轻人

北欧风

北欧风格的特点是简洁实用,体现对传统的尊重,对自然材料的尊重,对造型还有装饰做减法。

它的设计比较简单,只用线条和色块来进行设计点缀,但对工艺要求比较高。

崇尚原木韵味,色调上以浅色系为主,如白色、米色、浅

木色,材质方面以自然元素为主,如木、藤、柔软质感的棉麻,木材多采用桦木、松木、枫木等。

设计小贴士:
色彩搭配:配色明亮清新,多采用白色、灰色、蓝色、绿色、黄色等。
适合人群:追求简约独特设计理念的年轻人

晋江经济报《爱家》周刊年度合作品牌

晋江市室内装饰协会

Jinjiang Interior Decoration Association

协会地址: 晋江市城镇集体工业联合社一楼
协会电话: 0595-85687145 18065333359
协会网址: www.jjsnzsxh.com

华浔品味装饰

HUAXUN TASTE DECORATION

晋江总部

品味空间·生活无限
地址:晋江市市标旁德辉华庭二楼202号
电话:0595-85617268 85617368

居然之家

Easyhome

晋江店

居然之家晋江店一站式
高端建材家居旗舰MALL
地址: 晋江市长兴路601号乔丹中心
电话: 0595-82092222

中博装饰集团

CHUNBO DECORATION GROUP

晋江中博装饰
中博24年·专注环保家装一件事
地址: 晋江市迎宾路2号华泉大厦13楼
电话:190 0595 9299

星艺装饰

XINGYI DECORATION

即装修 交房租 我们 您放心上班去

专注装修30年

行行达通

直营公司

460+

设计甲级

高工量级

百万客户

百万口碑

材料厂家直销

专业定制 统一配送

工程监理合格

质保终身质保

晋江市世纪大道君悦小区2期5-6号店面
8560-8668
星艺官方网站 星艺官方微信

晋江喜盈门

500个建材/家居品牌旗舰店大本营

买好建材家居 晋江喜盈门
地址: 晋江市和平中路110号(晋江机场旁) 咨询热线: 8322 3888

力高全屋舒适系统

LIGAO

空调

热水

净水

地暖

新风

10年专注 50人团队 10000多户案例
地址: 乔丹中心五楼泉州力高
电话: 13799567156

虚位以待 品牌热线: 13505065057