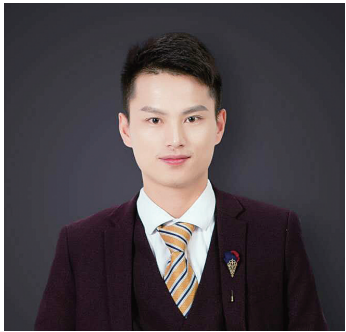


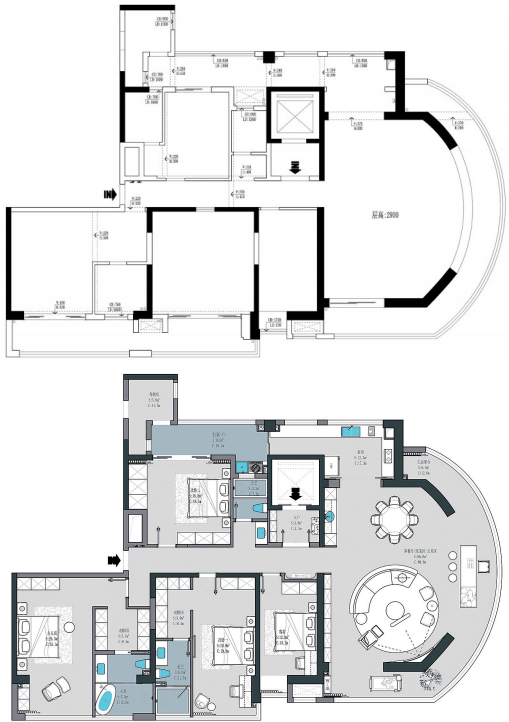
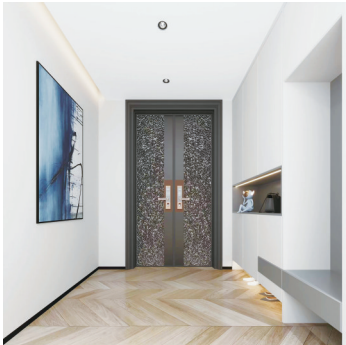
经典设计

家庭装修,设计是重中之重,可以说设计是装修的“灵魂”所在。好的设计方案可以让房子更出彩,也能让房子的功能更齐全。《爱家》版推出《经典设计》栏目,以本地各楼盘户型为样本,聚焦优秀设计方案,力求为装修者与设计师之间搭建一座沟通的桥梁:一方面为读者朋友们提供多种经典设计方案供装修时参考,另一方面也为设计师们提供一个展示才华和个性的平台。

# 大平层极简风 更宽阔利落



设计单位:华浔品味装饰晋江市标店  
设计师:熊浩宇  
设计风格:现代极简风  
小区:金龙壹号  
面积:260平方米  
材质:瓷砖、木地板、艺术漆、护墙板等  
设计说明:根据房子结构和屋主需求,设计师在结构上做了一些个性的调整。将空间的功能性和视觉美学最大化发挥,摒弃刻意,以简约手法,保持居所的延续性,为屋主打造自在舒适的自宅。全屋四房三卫两厅,外加保姆房和生活阳台格局。其中,生活阳台与保姆房、厨房形成一条动线,半圆形大开间的客餐厅一体,四间卧室一体,形成动静分明的区域划分,每个人都可自行其是、互不干扰。全屋以白色为主,点缀黑色线条,从硬装到软装都做到了极简,视觉更为宽阔和利落。



## 家装课堂

大家都知道,装修是一件不易的事情,有时候往往花费了不少钱,却还没能装出理想的效果。为了让广大业主在装修过程中更加省心,《爱家》周刊推出《家装课堂》栏目,广大业主如果在装修中遇到困惑或是有装修心得等均可发信息到13505065057咨询分享,我们将找专业人士帮你答疑解惑。

## 先铺地板还是先装门? 顺序弄错可能要重装

家居装修是一个很大的工程,需要关注的细节也很多。特别是硬装后期,很多人会碰到这样的问题:到底是先装地板还是先装木门?“其实,这个问题也没有那么难,地板和木门的安装顺序主要在于成品的保护、门缝和踢脚线的处理等,先弄清各自的优缺点,你就知道该怎么做啦!”晋江市标华浔工程部经理陈秋生如是说。

“先安装门后装地板?这个问题根据选择的顺序不同,优缺点也不同。”陈秋生表示,如果先安装门后装地板的话,安装好门之后,可以更有效地处理踢脚线的问题,避免施工人员后期再次对踢脚线进行修整,费时费力。不过门安装好之后,需要套个门套,以免后续施工对门造成损伤。但是,若是先安装了门,需要事先确定地板、防潮垫的厚度,然后预留相应的尺寸,以免后期对不上号,导致返工,费时费力。

如果先安装地板后装门的话,可以更好地控制门和地板之间的缝隙,并且可以有效地预防地板和门框之间由于角度问题,而出现在安装上的难题。

但是先安装了地板,那么后期安装门窗的时候,易对地板造成损坏,并在地板沾上密封胶。此外,门口若



是有扣条的话,会导致精确定位降低,出现较大的误差。

“综合以上顺序的优缺点,我更建议还是先安装门后再装地板,这样符合装修从上到下的规律。”陈秋生表示,从安装配合角度来说,装完门套之后,地板的踢脚线安装,顶着门套裁割、固定,会更严密吻合,不必为踢脚线的收尾问题费周折。对于门套和门与木地板之间的缝隙,只要前期预留好高度,基本不会出现大的问题,即便门套留的缝隙少了,后期安装地板时通过锯切也可以达到不

错的效果。

从成品保护角度说,先装门,成品保护相对容易,不管是发泡胶的滴落、玻璃胶的污染,安装木门用的电动工具,包装垃圾、锯末、钻孔钉凿的冲击或是直接在水泥地面上操作,都不会伤及地板。

地板一般是硬装的最后步骤,这是为了保护地板不受损伤,一般后装的项目一定要做好已安装部分的成品保护。对于家庭装修来说,避免不必要的损失和麻烦才是最关键的。

## 家居节能小妙招 酷暑也不心疼电费啦

酷暑季节,高温来袭,随着温度的不断升高,家里的电费也跟着往上涨。电风扇、空调纷纷登场,家里的用电量一下就变多了。“我的命是空调给的。”多少人藏着这句话躲在空调房,24小时不出门,可到月底一结电费却又忍不住心疼。事实上,通过一些小细节减少家电的耗能,不耽误纳凉的同时还可以节约用电。一起来看看这份酷暑家用电器省电指南吧!

### ●空调省电

在使用空调制冷时,最好少开门窗,以减少阳光的照射和热气的影响。半个月清洗一次空调滤网,确保送风口通畅,降低因堵塞造成的损耗。家用空调制冷时,若将室内温度设在25℃~28℃,约比低于25℃的状态减少6%的耗电量,省电效果非常明显。

### ●冰箱省电

冰箱尽量放在阴凉通风处,顶部及左右两侧和背部都要留10cm~20cm空间位置,以利散热,从而减少电耗。冰箱内物品不要放得太密,留出空隙以利冰箱内部冷空气循环。

### ●电视省电

电视机长期处于待机状态会造成大量电能消耗。因此不看电视时,应当及时关闭电源开关。

### ●小家电省电

除了注意以上家电的省电以外,一些小家电的使用也要注意,比如适当减少洗衣机的洗涤时间,面料精细的衣物洗涤时间可短些,洗涤棉、麻等粗厚织物的时间可稍长些。使用电风扇时尽可能用比较慢的档位。电熨斗通电后可先熨耐温较低的面料,再熨耐温较高的。大的组合式多头灯具用多个开关分组控制。

我们从每个小细节去减少家电的耗能,让酷暑变得清爽又环保吧!

## 资讯

## 晋江居然之家 特惠狂欢季来袭

本报讯 8月6日至21日,晋江居然之家“8·18司庆狂欢季”来袭。活动期间,10万家装福利天天派,老客户专享到店有礼、200份喜临门枕头满就送、更有单单返现、博100%免单、抽1辆宝马2万元首付等大奖。

据悉,8月6日至21日顾客添加居然之家晋江店企业微信进入福利群,定期参与红包福利活动,红包手气最佳者可获得100元无门槛装修基金券。活动期间,客户凭微信邀约信息记录即可在8月20日9:30至居然之家晋江店活动地点兑换焕山重山“6+1”玻璃杯套装一份,限量2000份。顾客在居然之家晋江店消费实交款满5000元以上,即可于8月21日14:30在居然之家领取价值398元的喜临门太空零压记忆棉枕一个,限量200个。消费顾客实交款满3000元可至居然之家晋江店参与刮刮卡返现活动,单笔销售合同仅限参与一次,最高赢4999元大奖。实交款满3000元还可参与博100%免单活动。下单的顾客,实交款每满1000元获得一张抽奖券,满2000元两张抽奖券,以此类推,上不封顶,可参与抽取宝马汽车2万元首付、顾家按摩椅等奖品。

## 顾家家居 开启第九季全民顾家日

本报讯 7月23日-8月21日,顾家家居开启第九季“8·16全民顾家日”,延续每季的8·16专享活动推出“2万元帮你搞定一个家”活动,19999元可享受原价37450元的套餐,套餐包含真皮沙发、茶几、餐椅×4、床、床垫、床头柜,其中沙发还可以二选一。实付满2万元,加299元可换购价值2999元云米智能洗地机一台。另有原价5190元的天然乳胶床垫2599元、原价12990元的真皮沙发现价6999元。

## 华浔装饰 启动超级品牌日活动

本报讯 8月3日-8月21日,华浔品味装饰联合晋江居然之家30大品牌开启超级品牌日活动。

活动期间,总部联合,厂家签售,郑重承诺所有活动产品全年超低价,差价十倍返还,工厂上千款产品,爆款特价一折到底。

活动期间,客户凭邀约短信可到居然指定地点领取红包一个。无需消费领红包,最高可得888元。下定华浔客户凭券可到爱家联盟领取顾家无忧枕一对。在联盟下定客户,可到盟红包处领取夏季清凉补贴500元专项基金。客户下定满3000元即可参与联购返现,联购品牌越多返现越多。

活动期间下定联盟品牌,每满1000元即可领一张抽奖券,2000元2张,上不封顶,抽取宝马首付款2万元、顾家按摩椅、顾家海贝椅、顾家无忧枕等奖品。

本版由本报记者黄海莲采写

## 晋江经济报《爱家》周刊年度合作品牌

晋江市室内装饰协会

Jinjiang Interior Decoration Association

协会地址:晋江市城镇集体工业联合社一楼

协会电话:0595-85687145 18065333359

协会网址:www.jjsnzsxh.com

华浔品味装饰

HUAXUN TASTE DECORATION

晋江总部

品味空间·生活无限

地址:晋江市市标旁德辉华庭二楼202号

电话:0595-85617268 85617368

居然之家

Easyhome

晋江店

居然之家晋江店一站式  
高端建材家居旗舰MALL

地址:晋江市长兴路601号乔丹中心

电话:0595-82092222

中博装饰集团

CHUNBO DECORATION GROUP

晋江中博装饰

中博24年·专注环保家装一件事

地址:晋江市迎宾路2号华泉大厦13楼

电话:190 0595 9299

Focus on environmental protection and home decoration for 24 years · achieve a better and healthy life

星艺装饰

XINGYI DECORATION

把装修交给我们 您放心上班去

专注装修30年  
与行业同步

直营公司  
400+

设计甲级  
施工甲级

百万客户  
百万口碑

材料厂家直供  
专业定制 统一配送

工程测量不合格  
包拆包重做

晋江市世纪大道君悦小区2期5-6号店面

8560-8668

晋江喜盈门

JINJIANG XUYINGMEN

建材/家居/软装/灯饰/电器/设计公司

500个建材/家居品牌旗舰店大本营

买好建材家居 晋江喜盈门

地址:晋江市和平中路110号(晋江机场旁) 咨询热线:8322 3888

力高全屋舒适系统

LIGAO

空调 热水 净水 地暖 新风

10年专注 50人团队 10000多户案例

地址:乔丹中心五楼泉州力高

电话:13799567156

虚位以待 品牌热线: 13505065057