

# 全屋智能成家居行业新趋势 咱厝消费者该如何选购

这几年,智能家居产品越来越多地走进人们的生活中。许多消费者在选择家装材料的时候,除了充分考虑健康、安全因素外,对各类智能产品也越来越关注。随着越来越多的智能产品给我们的工作与生活带来方便快捷,消费者对未来家居生活也有了新的诉求。最近,智能家居业内多个大咖品牌不约而同地将重心倾向了全屋智能,相较分散的智能家居产品,整体的智能家居全屋系统将成为智能家装的未来趋势。

## 多品牌抢占“全屋智能”领域

2021年,“全屋智能”成为家居行业的新爆点,业内多个品牌相继发布相关产品及方案。4月8日,在华为全屋智能及智慧屏旗舰新品发布会上,华为在去年提出的全屋智能解决方案的基础上,诠释出“全屋智能”的真正面貌——以“1+2+N”的形式,给家庭装上一个搭载鸿蒙OS的“智慧大脑”。以全屋智能主机为中央控制系统,同时具备PLC全屋网络和全屋WiFi整合全屋生态系统,从而推动智能家居由以往的“单品智能化、单系统智能化”向“全屋智能”迈进。

无独有偶,3月18日,在百度旗下人工智能品牌小度举行的“唤醒+”春季新品发布会上,小度全屋智能解决方案重磅亮相,以小度助手为核心技术能力,集交互层、场景层和设备层为一体的全屋智能解决方案,致力于为用户打造更简单、更主动、更有温度的智能家庭生活体验。而今年2月,小米雷军也公开表示:小米已将全屋智能列为核心战略,将推出全屋智能解决方案。

目前,普通家庭装修中,智能家居在家装中的应用确实是越来越多,但整体还是以分散式的智能家居产品为主要模式。而集成的智能家居产品使用的并不是特别多,各大品牌正是看中了这一市场趋势,在2021年第一季度频频“招”,抢占该领域。

## 满足多元化需求 比单品性价比更高

许多人对于智能家居都是从智能单品体验开始,智能门锁、智能马桶、智能影音等,而全屋智能就是整体的智能家居系统,集智能照明、安防、影音、家电控制等于一体的整体家居解决方案。在各大品牌推出的“全屋智能”方案里,可以实现家居产品智能化操作,根据环境及人的需求进行自动化运转。在这一系统方案中,不仅单个的家居产品能够实现智能操作,智能单品之间也可以相互连接,从而为人们带来更加智能化、个性化的家居场景。以小度全屋智能解决方案为例,基于小度智能屏/智能音箱或者小度智能中控屏这两种智能控制终端,小度助手就像一个无形的管家,可以满足家庭成员的多元化需求。智能照明场景下,支持回家模式、观影模式及阅读模式,让灯光随着使用场景进行变化。智能安防场景下,实时监控家中状况,从防水、防火、防盗、老幼看护等多个层面守护家庭安全。而智能健康场景下,可以实时监控家里的温度、湿度、光照、PM2.5等。

满足多元化需要,从多个层面使家庭生活更安全舒适,这是全屋智能带给人们的全新体验,因为吸引了很多消费者的关注,价格也成了人们最关心的部分。在华为的发布会上,主办方公布的全屋智能主要有两个价格区间——三房两厅(约100㎡)售价为99999元起,五房两厅(约200㎡)售价为149999元起,将在6-8月陆续开售。“这个价格比起智能产品单品来说性价比还是比较高的。”市民姚先生表示。姚先生在装修时,就和设计师说了想做智能家居的想法,因此,他在设计师的帮助下,根据自己需求对比了智能产品单品与全屋智能后,觉得直接做全屋智能是比较可行的。“安防、卫浴、厨房系统等产品的单个价位都不低,一套带有生物指纹门锁、移动互联监控及远程家电控制等功能的智能安防产品,总体造价为2万多元。有些高端一点,智能厨房的价格就超过10万元。”姚先生表示,就目前华为、百度等发布的全屋智能产品的价格来看,还是值得期待的。

## 如何选择合适的智能家居产品?

像姚先生这样倾向于装修时做智能家居的人不在少数,但很多人对这一块比较陌生,也不会像姚先生那样去研究对比,因此,对于智能家居产品还是一头雾水。对于全屋智能产品及智能单品来说,更是不知道怎么选择。“对于刚刚接触智能家居,准备升级智能家居体验的消费者,一步到位选择全屋智能的一般比较少。建议可以从单品开始,从使用率比较高的模块先了解起。”泉州智联科技负责人吴书彦介绍,智能门锁、实时监控/报警系统、智能遮阳、智能影音娱乐系统是消费者目前购买最多的,也是使用率最高的。

那么,对于这些智能家居产品,我们要从哪些方面来进行选择呢?“所有的智能家居产品都是通过大数据、AI、互联网,或者物联网及5G技术的加持来实现的。”吴书彦建议消费者在选择家居智能产品时要关注以下几点:

首先是选择品牌。现在市场上的智能家居品牌不下十几种,尽量选择大品牌。其次,要选择操作和使用相对简单,比如一键功能或者通过语音就可以解决的,太过复杂的操作就不符合智能家居的本意。另外,如果是后期升级的,要考虑产品是否符合安装条件。后期安装的智能家居产品要根据家庭中的原有电路来进行合理的简单布置,而不能重新改造所有的电路,否则重新进行综合布线,不仅麻烦,而且代价非常大。



## 家装课堂

## 装修吊顶怎么选? 别纠结,看这里就够了



大家都知道,装修是一件不易的事情,有时候往往花费了不少钱,却还没能装出理想的效果。为了让广大业主在装修过程中更加省心,《家居周刊》推出“家装课堂”栏目,广大业主如果在装修中遇到困惑或是有装修心得等均可发信息到13505065057咨询分享,我们将找专业人士帮你答疑解惑。

家庭装修中,到底要不要装吊顶,是很多人烦恼的问题。吊顶是房屋天花板的一种装饰,一个漂亮的吊顶能瞬间提升家装的美感。但随着社会经济的发展和大众审美的变化,做吊顶的家庭似乎越来越少了,那么,家装究竟要不要做吊顶呢?

作为室内装饰的重要部分之一,吊顶具有保温、隔热、隔声、吸声等作用,也是空调、通信和防火、报警管线设备等工程的隐蔽层。家装吊不吊顶其实并非全由业主自身意愿决定,装还是不装首先要考虑的是房屋层高的实际情况。层高较低的房子装了吊顶不但达不到美观的效果,反而会让人觉得压抑难耐。同时,还需要考虑家装的整体风格,像欧式风格,一些带花纹的吊顶就少不了。只要根据自家房屋情况和风格选择即可。

## 吊顶知多少

目前,市面上常用的吊顶有平面式、凹凸式、悬吊式、井格式和玻璃顶面。

平面式吊顶是指表面没有任何造型和层次,这种顶面构造平整、简洁、利落大方,材料也较其他吊顶形式更省,适用于各种居室的吊顶装饰。它常用各种类型的装饰板材拼接而成,也可以表面刷浆、喷涂、裱糊壁纸、墙布等。

凹凸式吊顶是指表面具有凹入或凸出构造处理的一种吊顶形式,这种吊顶造型复杂,层次感强,适用于厅、门厅、餐厅等顶面装饰。

悬吊式是将各种板材、金属、玻璃等悬挂在结构层上的一种吊顶形式。这种天花板富于变化动感,给人一种耳目一新的美感,常用于宾馆、音乐厅、展馆、影视厅等吊顶装饰。常通过各种灯光照射产生出别致的造型,充溢出光影的艺术趣味。

井格式吊顶是利用井字梁因形导或为了顶面的造型所制作的假格梁的一种吊顶形式。配合灯具及单层或多种装饰线条进行装饰,丰富天花板的造型或对居室进行合理分区。

玻璃顶面是利用透明、半透明或彩绘玻璃作为室内顶面的一种形式。这种吊顶主要是为了采光、观赏和美化环境,可以做成圆顶、平顶、折面顶等形式,给人以明亮、清新的感觉。

## 选购有方法

在选择吊顶时多关注扣板质量。此外,还要注意取暖模块、换气模块、照明模块等电器模块是否通过国际质量认证等。挑选集成吊顶要关注售前、售中、售后服务。三分材料七分安装,正确的安装才能保证产品日后的正常使用。消费者在购买时要关注该品牌的安装质量。消费者应该选择那些销售服务好、品牌口碑佳、保修期长的集成吊顶产品。

另外,消费者在选择集成吊顶时,不要忽略了内部的安装框架,这部分辅材相当于大楼的地基与梁柱,偷工减料极易锈蚀变形,造成吊顶下沉甚至塌落。因此,大到板材,小到龙骨吊件,消费者在选购时一定要细心察看,一个都不能马虎。



## 合理布局打造惬意空间

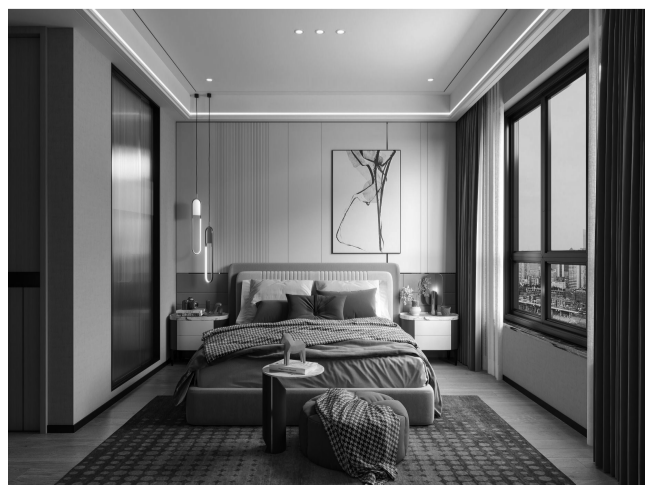
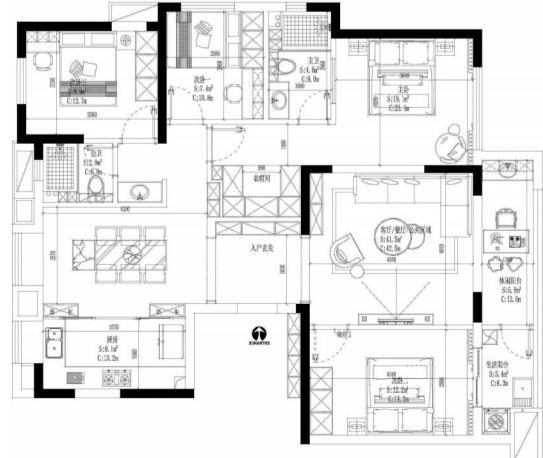
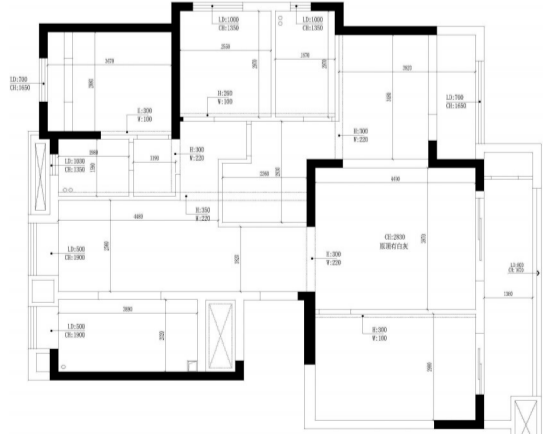
家庭装修,设计是重中之重,可以说设计是装修的“灵魂”所在。好的设计方案可以让房子更出彩,也能让房子的功能更齐全。《家居》版推出《经典设计》栏目,以本地各楼盘户型为样本,聚焦优秀设计方案,力求为装修者与设计师搭建一座沟通的桥梁;一方面为读者朋友们提供多种经典设计方案供装修时参考;另一方面也为设计师们提供一个展示才华和个性的平台。



设计单位:  
华浔品味装饰  
晋江总部  
设计师:熊浩

设计风格:现代轻奢  
小区:融创晋江印  
建筑面积:142平方米

设计说明:  
在满足一家三代人的居住需求下,将空间最大合理化。入户玄关将厨房餐厅和客厅休闲阳台一分为二,互不干扰。玄关后增设衣帽间与主卧融为一体,两个儿童房根据孩子的天性设计,活泼又不失浪漫。主卧和次卧则突出现代简约,温馨舒适感。在整个设计风格中,以自然现代为底色,利用护墙板材质、灯光、家具等细节融入空间光影和色彩对比中,勾勒出空间的格调与暖意,打造出惬意的四房空间。



经典设计